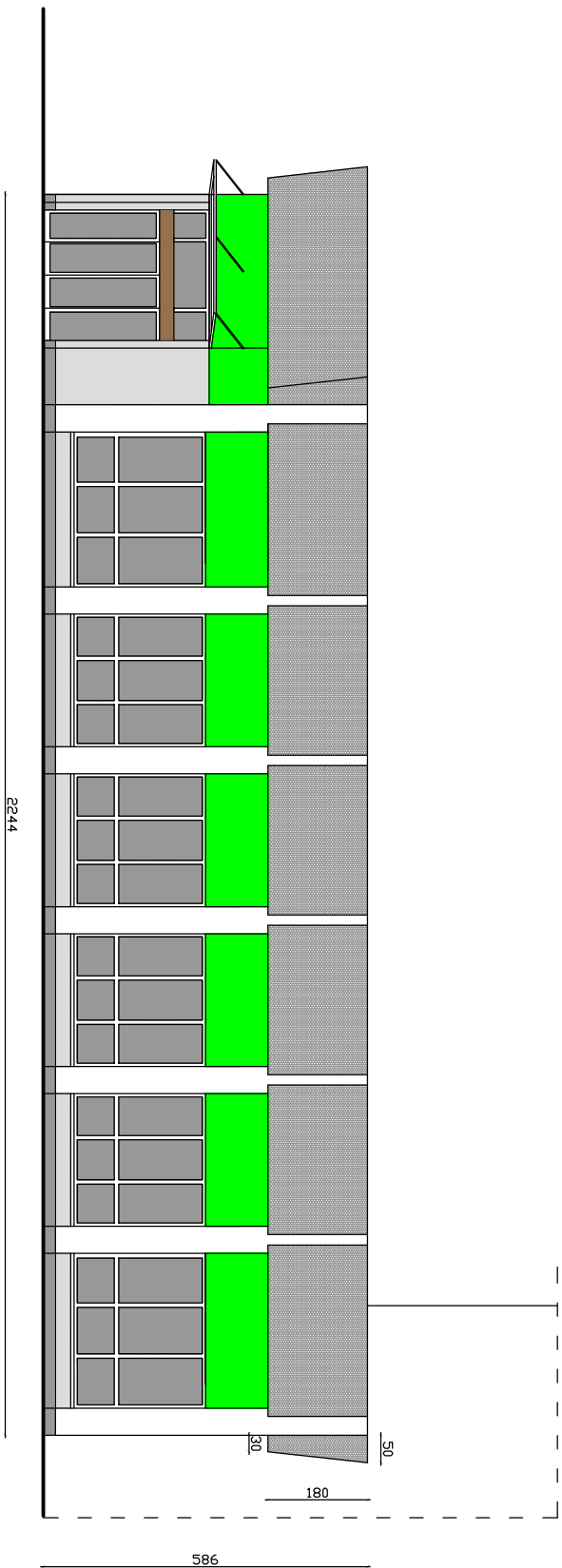


- KOLORYSTYKA
- 1 - zielony RAL 6018
 - 2 - szary RAL 7040
 - 3 - grafit RAL 7012
 - 4 - biały RAL 9016

UWAGA: szczegółowe wymiary na rysunkach projektu technicznego.



Stacja: P.B.		ZAKŁAD USŁUG PROJEKTOWYCH "LERBUD"		Inż. Ewa Rychnowska		TEL. 697 032 003	
88-100 INOWROCŁAW, UL. GEN. ŚMOKIŃSKIEGO 23B		Inwestor: KUJAWSKA SPÓŁDZIELNIA MIESZKANIOWA		Obiekt: Zespół pawilonów usługowych - remont elewacji		Adres: Inowrocław, ul. Wojska Pol. 33, ul. Szarych Szereg. 23A i 23B	
				Cz. bud. nr 4/130, 4/148, 4/177, 4/178.			
Rysunek:		Kolorystyka elewacji - pawilon ul. Szarych Szereg. 23A		Projektant: mgr inż. arch. Sławomir Szumiński		Nr upr. bud. GT.III.7210/181/77 do projekt. bez ograniczeń w specjaln. architektonicznej	
Nr zlec.		01.07.2021		Data: 20.12.2021		Rys. nr 2	