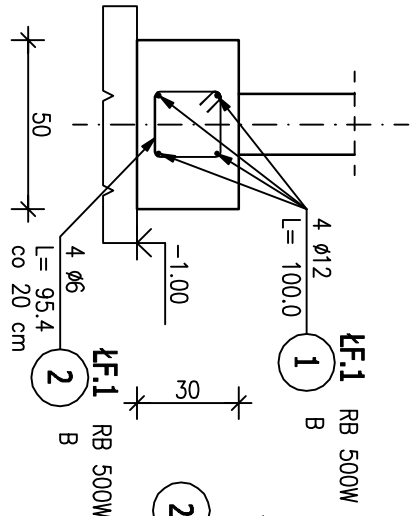


Ława fundamentowa ŁF.1

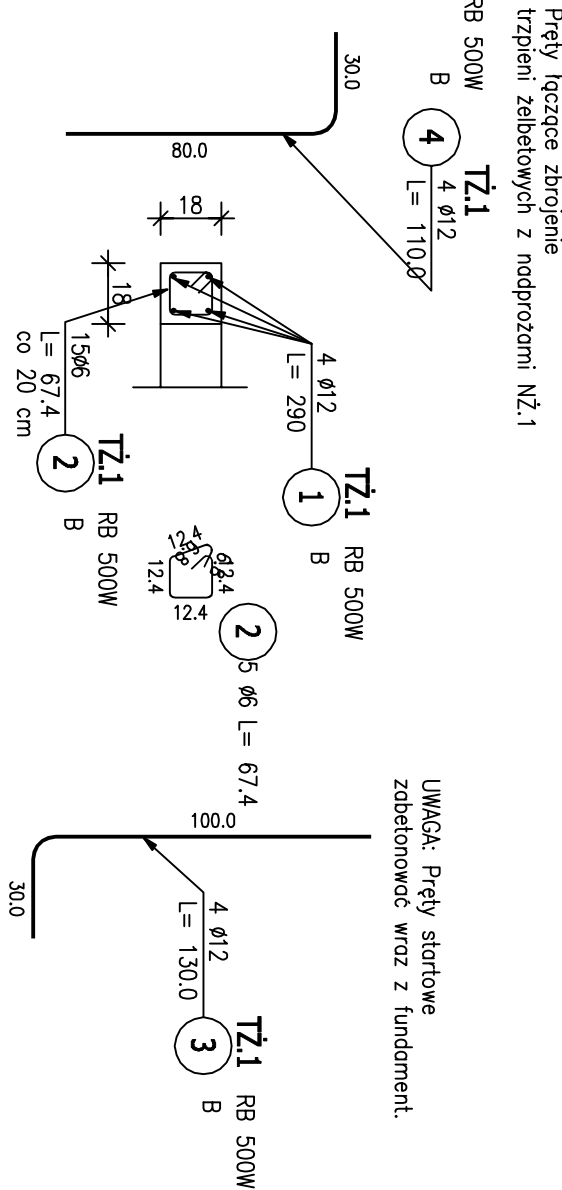


### ZESTAWIENIE STALU ZBROJENIOWEJ

POZ.	NR	Ø	DŁUGOŚĆ	ILUŚĆ	DŁ. ŁĄCZNA
PRĘTA	[mm]		[m]	PRĘTOW x POZ.	RAZEM
Poz. ŁF.1 – Ława fundamentowa – 1 szt.					
ŁF.1	1	12	1,000	4	4
2	6	0,954	4	1	4
DŁUGOŚĆ RAZEM [m]					3,82
MASA JEDNOSTKOWA [kg/m]					0,222
MASA [kg]					0,854
MASA CAŁKOWITA – 1 mb [kg]					4,40
Masa uwzględniono dodatek na zakięty 5% [kg]					4,62
Masa uwzględniono dodatek – bud. typ „A” L=120,60m					557,17
Masa uwzględniono dodatek – bud. typ „B” L=87,77m					405,50
Masa uwzględniono dodatek – bud. typ „C” L=231,77m					1070,78
Masa uwzględniono dodatek – bud. typ „D” L=150,58m					695,59
Masa uwzględniono dodatek – bud. typ „E” L=185,60m					862,09

- 1) Opis kształtu pręta: PN-EN ISO 3766 metoda B (osnowo)
- 2) Opis długości ława: gąbrytów
- 3) Długość pręta L: suma wyników osnowy

Trzpień żelbetowy TŻ.1  
oraz pręty startowe ław fundament.

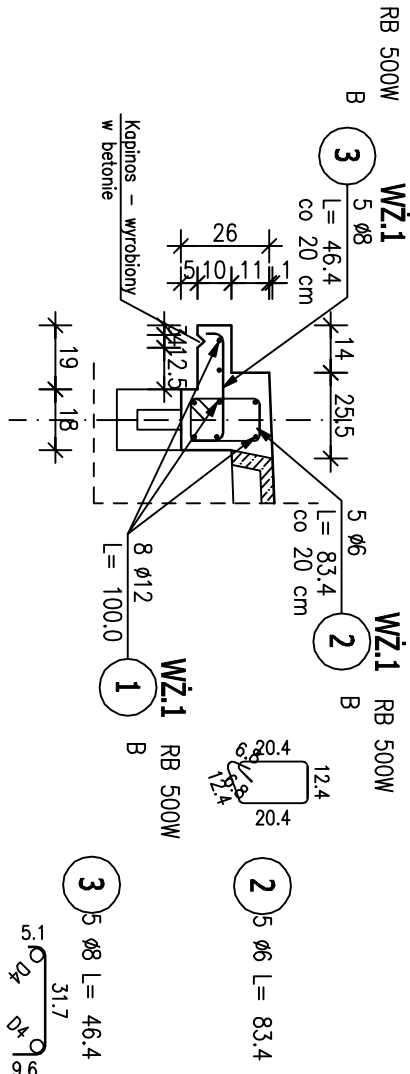


### ZESTAWIENIE STALU ZBROJENIOWEJ

POZ.	NR	Ø	DŁUGOŚĆ [m]	ILOŚĆ	DŁ. ŁĄCZNA [m]			
PREŁA				PRĘTOW x POZ.	RAZEM			
				Ø6	Ø12			
					DL. ŁĄCZNA [m]			
					Ø6	Ø12		
Poz. TŻ.1 – Trzpień żelbetowy – 1 szt.								
	1	12	2,900	4	1	4	11,60	
	2	6	0,674	15	1	15	10,11	
TŻ.1	3	12	1,300	4	1	4	5,20	
	4	12	1,100	4	1	4	4,40	
DŁUGOŚĆ RAZEM [m]							10,11	21,20
MASA JEDNOSTKOWA [kg/m]							0,222	0,888
MASA CAŁKOWITA [kg]							2,24	18,83
MASA CAŁKOWITA [kg]							21,07	

- 1) Opis kształtu pręta: PN-EN ISO 3766 metoda B (osnowo)
- 2) Opis długości ława: gąbrytów
- 3) Długość pręta L: suma wyników osnowy

Wieniec żelbetowy WŻ.1

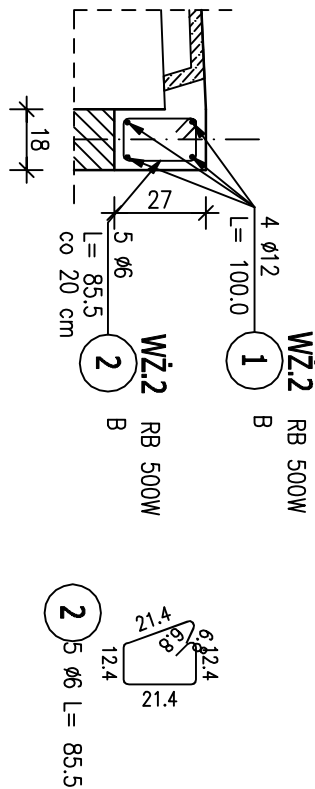


### ZESTAWIENIE STALU ZBROJENIOWEJ

POZ.	NR	Ø	DŁUGOŚĆ [m]	ILOŚĆ		DŁ. ŁĄCZNA [m]	
PRĘTA				PRĘTOW	x POZ.	RAZEM	Ø6 Ø8 Ø12
Poz. WŻ.1 – Wieniec żelbetowy – 1 szt.							
WŻ.1	1	12	1,000	8	1	8	8,00
2	6	0,834		5	1	5	4,17
3	8	0,464		5	1	5	2,32
DŁUGOŚĆ RAZEM [m]						4,17	
MASA JEDNOSTKOWA [kg/m]						0,222	0,395
MASA [kg]						0,93	0,888
MASA CAŁKOWITA [kg]						8,95	7,10
Masa uwzględniono dodatek na zakięty 5% [kg]						9,40	
Masa uwzględniono dodatek – bud. typ „A” L=30,45m						298,41	
Masa uwzględniono dodatek – bud. typ „B” L=20,26m						190,44	
Masa uwzględniono dodatek – bud. typ „C” L=60,90m						572,46	
Masa uwzględniono dodatek – bud. typ „D” L=40,52m						380,89	
Masa uwzględniono dodatek – bud. typ „E” L=47,28m						444,43	

- 1) Opis kształtu pręta: PN-EN ISO 3766 metoda B (osnowo)
- 2) Opis długości ława: gąbrytów
- 3) Długość pręta L: suma wyników osnowy

Wieniec żelbetowy WŻ.2

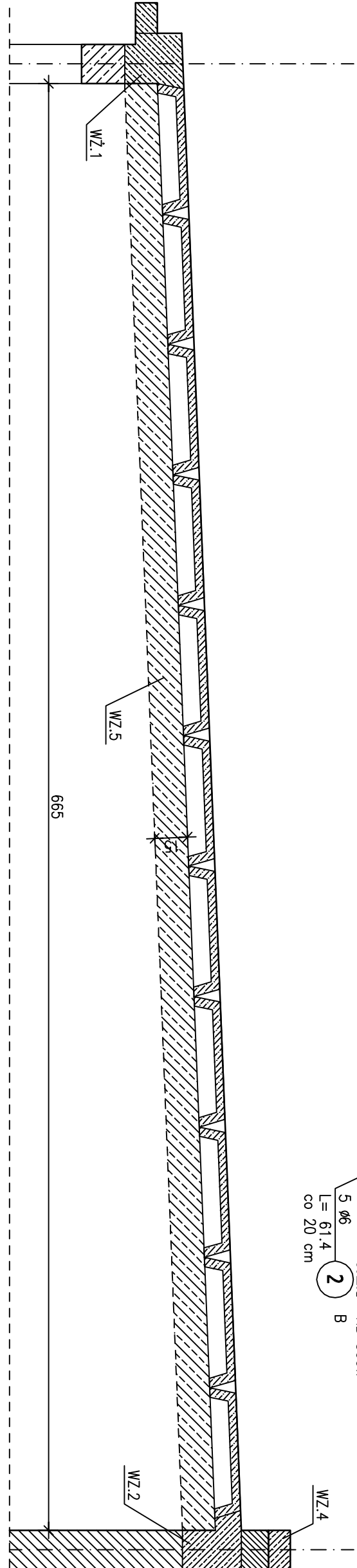


### ZESTAWIENIE STALU ZBROJENIOWEJ

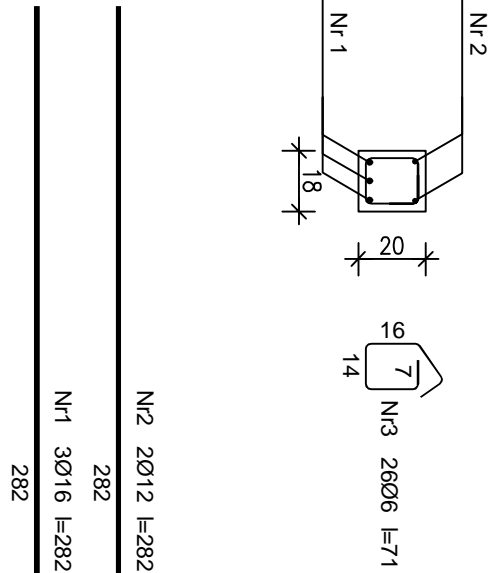
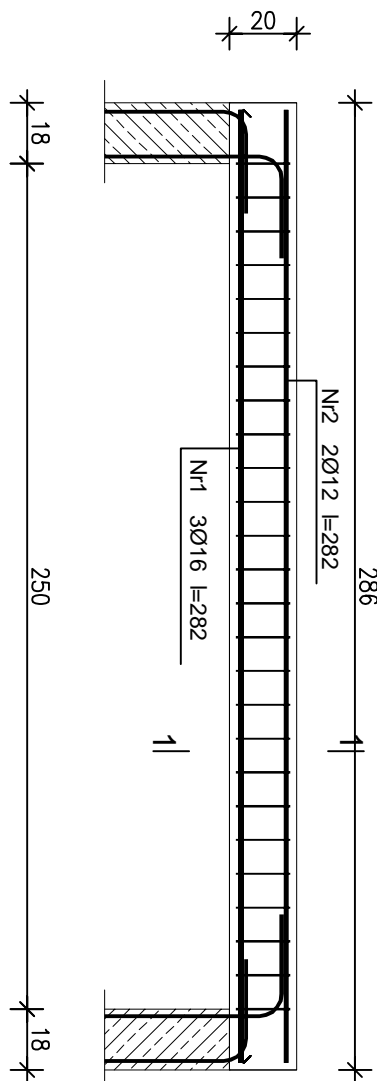
POZ.	NR	Ø	DŁUGOŚĆ	ILOŚĆ	DŁ. ŁĄCZNA [m]
	PRĘT [m]			PRĘTOW x POZ.	RAZEM
Poz. WŻ.2 – Wieniec żelbetowy – 1 szt.					
WŻ.2	1	12	1,000	4	1
	2	6	0,855	5	1
					4
DŁUGOŚĆ RAZEM [m]					4,28
MASA JEDNOSTKOWA [kg/m]					0,222
MASA [kg]					0,888
MASA CAŁKOWITA [kg]					0,95
Masa uwzględniono dodatek na zakięty 5% [kg]					
					4,50
Masa uwzględniono dodatek – bud. typ „A” L=30,35m					
					143,25
Masa uwzględniono dodatek – bud. typ „B” L=20,16m					
					95,15
Masa uwzględniono dodatek – bud. typ „C” L=60,90m					
					572,46
Masa uwzględniono dodatek – bud. typ „D” L=40,52m					
					380,89
Masa uwzględniono dodatek – bud. typ „E” L=47,28m					
					444,43

- 1) Opis kształtu pręta: PN-EN ISO 3766 metoda B (osnowo)
- 2) Opis długości ława: gąbrytów
- 3) Długość pręta L: suma wyników osnowy

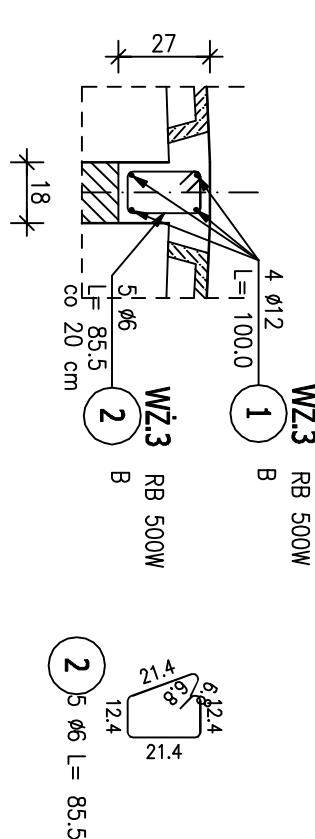
Wieniec żelbetowy WŻ.5  
Wieniec w ścianach poprzecznych (oparcie płyt DK)



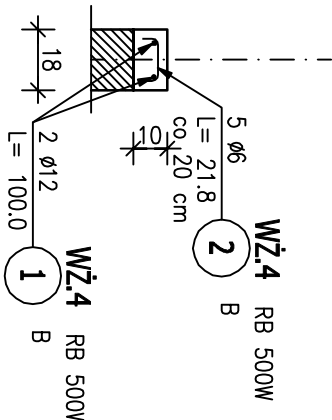
Nadproże żelbetowe NŻ.1  
Łączna ilość – 86 szt.



Wieniec żelbetowy WŻ.3



Wieniec żelbetowy WŻ.4



### ZESTAWIENIE STALU ZBROJENIOWEJ

POZ.	NR	Ø	DŁUGOŚĆ [m]	ILOŚĆ		DŁ. ŁĄCZNA [m]	
	PRĘT			PRĘTOW	x POZ.	RAZEM	Ø6 Ø12
Poz. WŻ.4 – Wieniec żelbetowy – 1 szt.							
WŻ.4	1	12	1,000	2	1	2	2,00
2	6	0,218		5	1	5	
DŁUGOŚĆ RAZEM [m]						1,09	2,00
MASA JEDNOSTKOWA [kg/m]						0,222	0,888
MASA [kg]						0,24	1,78
MASA CAŁKOWITA [kg]						2,02	
Masa uwzględniono dodatek na zakięty 5% [kg]							
Masa uwzględniono dodatek – bud. typ „A” L=57,87m						122,68	
Masa uwzględniono dodatek – bud. typ „B” L=33,92m						71,91	
Masa uwzględniono dodatek – bud. typ „C” L=85,39m						181,03	
Masa uwzględniono dodatek – bud. typ „D” L=47,68m						101,08	
Masa uwzględniono dodatek – bud. typ „E” L=71,63m						151,85	

- 1) Opis kształtu pręta: PN-EN ISO 3766 metoda B (osnowo)
- 2) Opis długości ława: gąbrytów
- 3) Długość pręta L: suma wyników osnowy

### ZESTAWIENIE STALU ZBROJENIOWEJ

POZ.	NR	Ø [mm]	DŁUGOŚĆ [m]	ILOŚĆ		DŁ. ŁĄCZNA [m]	
				PRĘTOW	x POZ.		RAZEM
Poz. WŻ.5 – 1							
WŻ.5	1	12	1.000	4	1	4	4.00
	2	6	0.614	5	1	5	3.07
DŁUGOŚĆ RAZEM [m]						3.07	4.00
MASA JEDNOSTKOWA [kg/m]						0.222	0.888
MASA [kg]						0.68	3.55
MASA CAŁKOWITA [kg]						4.23	
Masa uwzględniono dodatek na zakięty 5% [kg]						4.44	
Masa uwzględniono dodatek – bud. typ „A” L=77,11m						342,37	
Masa uwzględniono dodatek – bud. typ „B” L=49,07m						21,87	
Masa uwzględniono dodatek – bud. typ „C” L=92,44m						673,85	
Masa uwzględniono dodatek – bud. typ „D” L=39,88m						430,15	
Masa uwzględniono dodatek – bud. typ „E” L=18,09m						324,32	

- 1) Opis kształtu pręta: PN-EN ISO 3766 metoda B (osnowo)
- 2) Opis długości ława: gąbrytów
- 3) Długość pręta L: suma wyników osnowy

Wymiar zbrojenia

Nr	Średnica	Długość [cm]	Liczba	Długość całkowita [m]	
				RB500W	Ø12 Ø16
1	16	282	3	5.64	8.46
2	12	282	2	18.46	5.64
3	6	71	26	19.5	8.5
Długość całkowita wg średnic				0.222	0.888
Masa trzebiej				4.1	13.4
Masa prętów wg średnic				22.6	23
Masa całkowita				26.7	197.8

UWAGA: Długość pręta jest długością obliczoną na podstawie  
wymiarów w osi pręta (metoda B wg PN-EN ISO 3766:2006)

Bełon: B25 (C 20 / 25)  
Stal: AIIIIN RB500W  
Osiłna:  
- fundamenty - 50 mm  
- wieńce i trzpień żelbet - 25 mm

INSTRUKCJA		Kujawska Spółdzielnia Mieszkaniowa al. Kopernika 7, 88-100 Inowrocław	
INSTRUKCJA		Budowa zespołu garażowych wraz z zagospodarowaniem terenu	
NADZORCA		Pracownia projektowa architektkonczno - budowlana "PSBUD" mgr inż. Piotr Świrzyński 88-302 Wąkociszewo, Słoneczna 67 G tel. 601 480 771 e-mail: pswirzynski@psbud.pl	
INSTRUKCJA		Pracownia projektowa architektkonczno - budowlana "PSBUD" mgr inż. Piotr Świrzyński 88-302 Wąkociszewo, Słoneczna 67 G tel. 601 480 771 e-mail: pswirzynski@psbud.pl	
INSTRUKCJA		Pracownia projektowa architektkonczno - budowlana "PSBUD" mgr inż. Piotr Świrzyński 88-302 Wąkociszewo, Słoneczna 67 G tel. 601 480 771 e-mail: pswirzynski@psbud.pl	