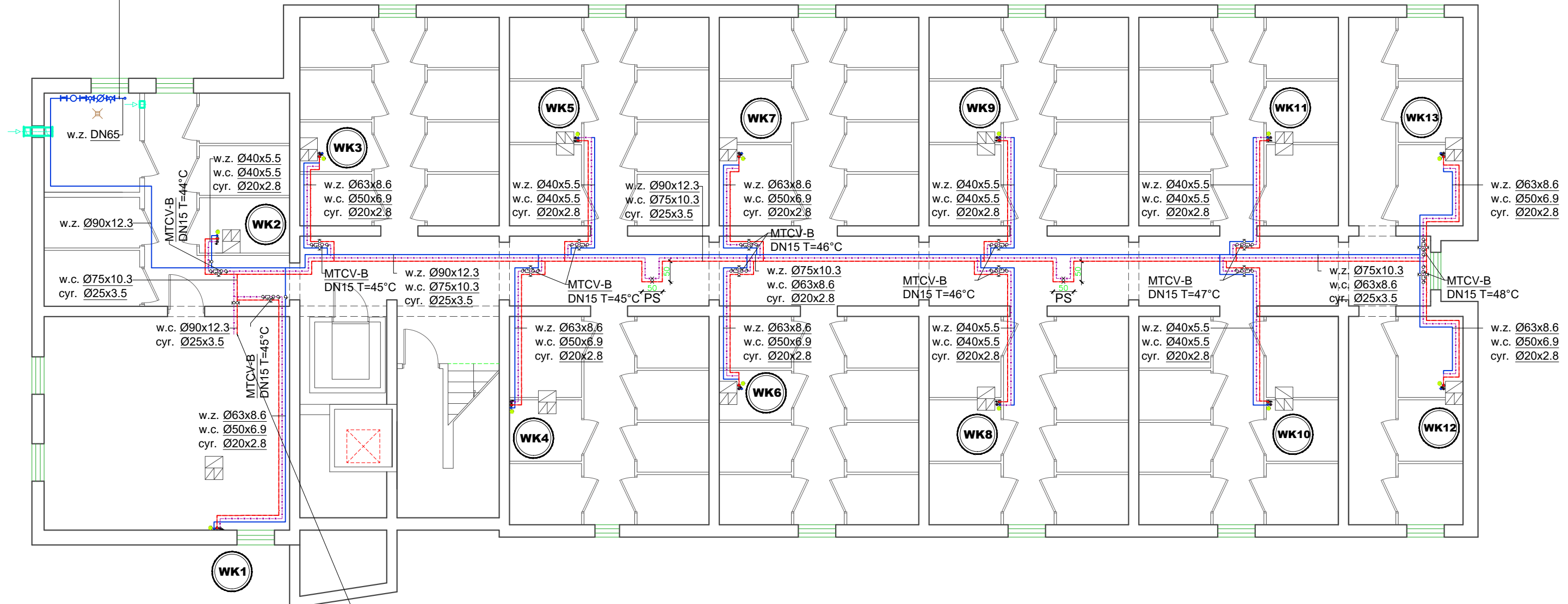


Zasilanie budynku w wodę - DN50
Woda na cele bytowe:
Przepływ normatywny $V=73,92 \text{ dm}^3/\text{s}$
Przepływ obliczeniowy $V=12,6 \text{ m}^3/\text{h}$
Ciśnienie dyspozycyjne $P=5,6 \text{ bar}$



Węzeł cieplny:
Przepływ normatywny woda ciepła $V=22,33 \text{ dm}^3/\text{s}$
Przepływ obliczeniowy woda ciepła $V=9,23 \text{ m}^3/\text{h}$
Przepływy obliczeniowy cyrkulacja $V_{\text{CYR}}=0,8 \text{ m}^3/\text{h}$
Ciśnienie dyspozycyjne cyrkulacji $P_{\text{CYR}}=2,45 \text{ mH}_2\text{O}$

Format rysunku:
297x420mm

zakład inżynierii środowiska	
Aleja Pctuszowa 15/3c, 88-100 Inowrocław tel. 0048 52 3552215	
Tytuł zadania	Obliczenia hydrauliczne instalacji wody bytowej budynku wielorodzinnego przy al. Kopernika 1 w Inowrocławiu
Inwestor	Kujawska Spółdzielnia Mieszkaniowa w Inowrocławiu al. Kopernika 7, 88 - 100 Inowrocław
Nazwa i adres obiektu	Budynek mieszkalny wielorodzinny, al. Kopernika 1, 88-100 Inowrocław,
Tytuł rysunku	Rzut piwnicy.
Skala	1:100
Arkusz	IS.01