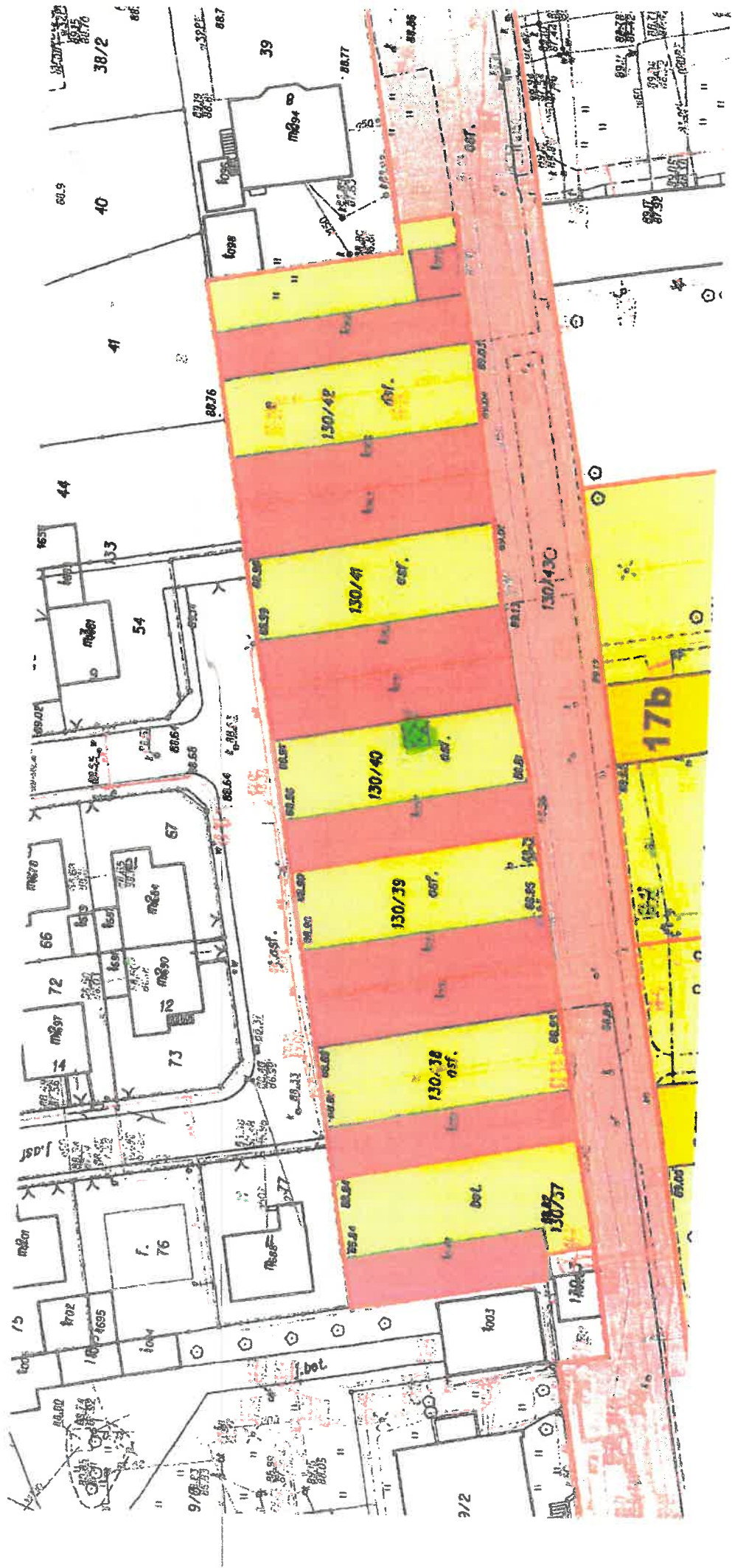


Remont cząstkowy nawierzchni asfaltowych na terenie osiedla ABT AR

Lp.	Podstawa	Opis i wyliczenia	J.m.	Poszcz.	Razem
1		Remont cząstkowy nawierzchni asfaltowych, na terenie osiedla			
1	KNR 2-31	Remont cząstkowy nawierzchni mieszanką asfaltu lanego	t		
d.1	1107-01	12	t	12.000	
				RAZEM	12.000

Lp.	Podstawa	Opis i wyliczenia	j.m.	Poszcz.	Razem
1	KNR 2-31 0803-01 0803-02	Ręczne rozebranie nawierzchni z mieszanek mineralno-bitumicznych o grubości 8 cm 6 ✓	m ²		
			m ²	6.000	
				RAZEM	6.000
2	KNR 4-04 1101-02 1101-05	Transport gruzu z terenu rozbiórki przy ręcznym załadunku i wyładunku samochodem skrzyniowym na odległość 6 km 6*0.08	m ³		
			m ³	0.480	
				RAZEM	0.480
3	KNR 2-31 0511-03	Nawierzchnie z kostki brukowej betonowej o grubości 8 cm na podsypce cementowo-piaskowej 6	m ²		
			m ²	6.000	
				RAZEM	6.000
4	KNR 2-31 0109-01	Podbudowa betonowa z dylatacją - grubość warstwy po zagęszczeniu 12 cm 6	m ²		
			m ²	6.000	
				RAZEM	6.000
5	KNR 2-31 0407-01	Obrzeża betonowe o wymiarach 20x6 cm na podsypce piaskowej z wypełnieniem spoin zaprawą cementową 7	m		
			m	7.000	
				RAZEM	7.000

2 ESPĀK GATĪTĀ "F" 325-354 M. KĒĻWOSTEĒ60



— PODĢĀRD DO ĢĀRTĪŅU F-349

Przełożenie kostki polbruk dojazdu do windy Wojska Polskiego 23

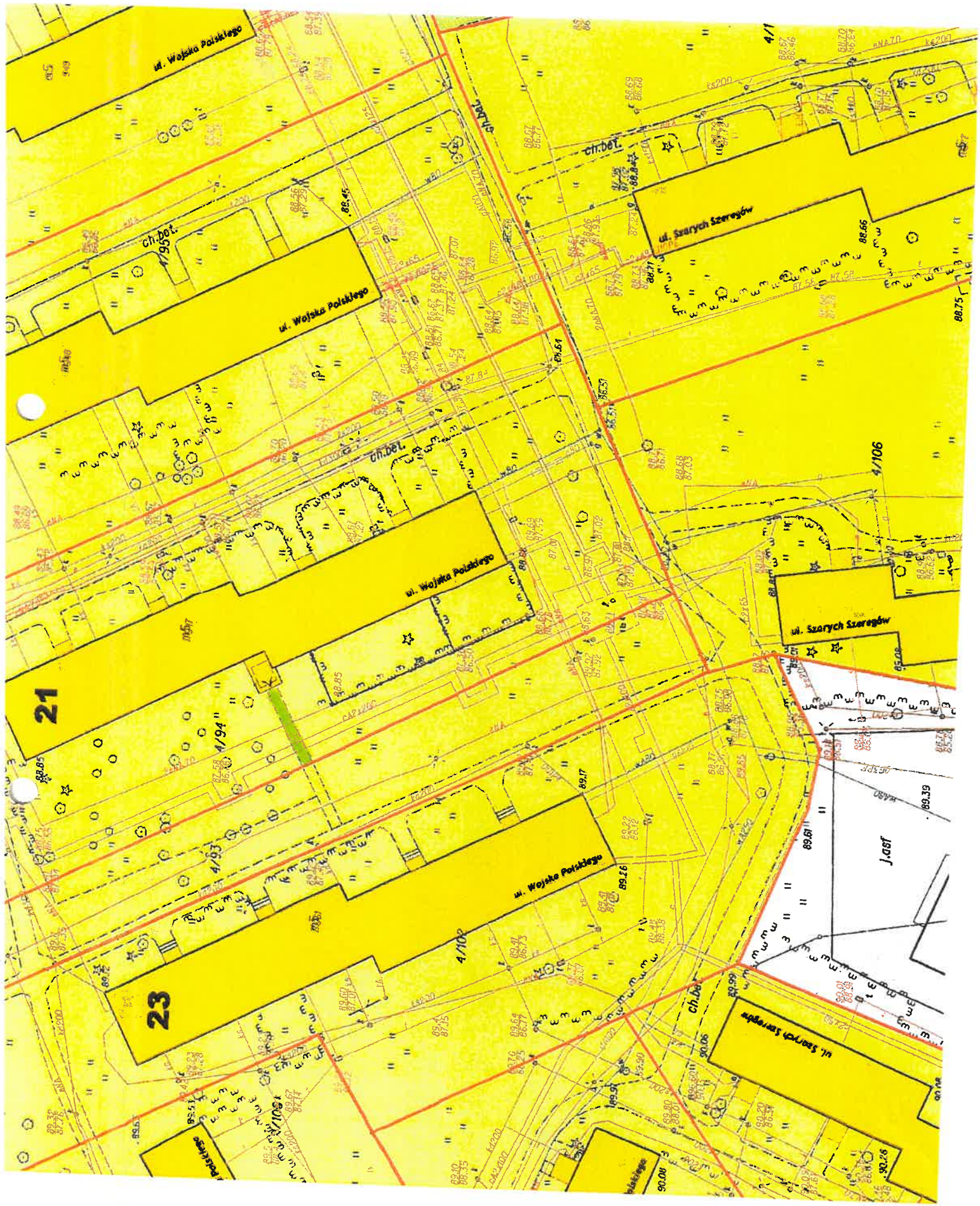
Lp.	Podstawa	Opis i wyliczenia	j.m.	Poszcz.	Razem
Przełożenie kostki polbruk dojazdu do windy ul. Wojska Polskiego 23					
1	KNR 2-31 0805-01	Ręczne rozebranie nawierzchni z kostki brukowej o grubości 6 cm na podsypce piaskowej 18,50	m ² m ²	18.500	
				RAZEM	18.500
2	KNR 2-31 0813-03	Rozebranie obrzeża betonowego o wymiarach 30x8 cm na podsypce cementowo-piaskowej 23	m m	23.000	
				RAZEM	23.000
3	KNR 2-31 0407-01	Obrzeża betonowe o wymiarach 20x6 cm na podsypce piaskowej z wypełnieniem spoin zaprawą cementową (wykorzystanie obrzeży istniejących) 23	m m	23.000	
				RAZEM	23.000
4	KNR 2-31 0511-01	Nawierzchnie z kostki brukowej betonowej o grubości 6 cm na podsypce cementowo-piaskowej(wykorzystanie kostki istniejącej) 18,50	m ² m ²	18.500	
				RAZEM	18.500

STARSZY SPECJALISTA
d/s technicznych

Wisława Jankowska

KIEROWNIK
Administracji Nr 4 Osiedla Rąbin

mgr Jacek Poziomka



Lp.	Podstawa	Opis i wyliczenia	j.m.	Poszcz.	Razem
Przełożenie kostki polbruk dojazdu do windy ul. Wojska Polskiego 21					
1	KNR 2-31 0805-01	Ręczne rozebranie nawierzchni z kostki brukowej o grubości 6 cm na podsypce piaskowej 18.50	m ² m ²	18.500	18.500
				RAZEM	18.500
2	KNR 2-31 0813-03	Rozebranie obrzeża betonowego o wymiarach 30x8 cm na podsypce cementowo-piaskowej 23	m m	23.000	23.000
				RAZEM	23.000
3	KNR 2-31 0407-01	Obrzeża betonowe o wymiarach 20x6 cm na podsypce piaskowej z wypełnieniem spoin zaprawą cementową (wykorzystanie obrzeży istniejących) 23	m m	23.000	23.000
				RAZEM	23.000
4	KNR 2-31 0407-01	Obrzeża betonowe o wymiarach 20x6 cm na podsypce piaskowej z wypełnieniem spoin zaprawą cementową(przy windzie) 3	m m	3.000	3.000
				RAZEM	3.000
5	KNR 2-31 0511-01	Nawierzchnie z kostki brukowej betonowej o grubości 6 cm na podsypce cementowo-piaskowej(wykorzystanie kostki istniejącej) 18.50	m ² m ²	18.500	18.500
				RAZEM	18.500

STAROZY SPECJALISTA
d/s technicznych
Wiesława Jankowski

KIEROWNIK
Administracji Nr 4 Osiedla Rąbin
mgr Jacek Poziomka



ul. Wojaka Polakiego

ch.bet.

ul. Wojaka Polakiego

ch.bet.

ul. Szarych Szeregów

ul. Wojaka Polakiego

ul. Szarych Szeregów

21

4/94

4/93

ul. Wojaka Polakiego

J. asf

23

4/102

ch.bet.

ul. Szarych Szeregów

ul. Wojaka Polakiego

ul. Szarych Szeregów