

Remont cząstkowy nawierzchni asfaltowych na terenie osiedla ABM AR

Lp.	Podstawa	Opis i wyliczenia	J.m.	Poszcz.	Razem
1		Remont cząstkowy nawierzchni asfaltowych, na terenie osiedla			
	1 KNR 2-31	Remont cząstkowy nawierzchni mieszanką asfaltu lanego	t		
	d.1 1107-01				
		12		12.000	
				<b>RAZEM</b>	<b>12.000</b>

Lp.	Podstawa	Opis i wyliczenia	j.m.	Poszcz.	Razem
1	KNR 2-31 0803-01 0803-02	Ręczne rozebranie nawierzchni z mieszanek mineralno-bitumicznych o grubości 8 cm 6	m <sup>2</sup>		
			m <sup>2</sup>	6,000	
				RAZEM	6,000
2	KNR 4-04 1101-02 1101-05	Transport gruzu z terenu rozbiórki przy ręcznym załadunku i wyładunku samochodem skrzyniowym na odległość 6 km 6*0.08	m <sup>3</sup>		
			m <sup>3</sup>	0,480	
				RAZEM	0,480
3	KNR 2-31 0511-03	Nawierzchnie z kostki brukowej betonowej o grubości 8 cm na podsypce cementowo-piaskowej 6	m <sup>2</sup>		
			m <sup>2</sup>	6,000	
				RAZEM	6,000
4	KNR 2-31 0109-01	Podbudowa betonowa z dylatacją - grubość warstwy po zagęszczeniu 12 cm 6	m <sup>2</sup>		
			m <sup>2</sup>	6,000	
				RAZEM	6,000
5	KNR 2-31 0407-01	Obrzeża betonowe o wymiarach 20x6 cm na podsypce piaskowej z wypełnieniem spoin zaprawą cementową 7	m		
			m	7,000	
				RAZEM	7,000

2 ESPÓK GARŽIŲ "F" 335-354 m. KELYVONSTEBO

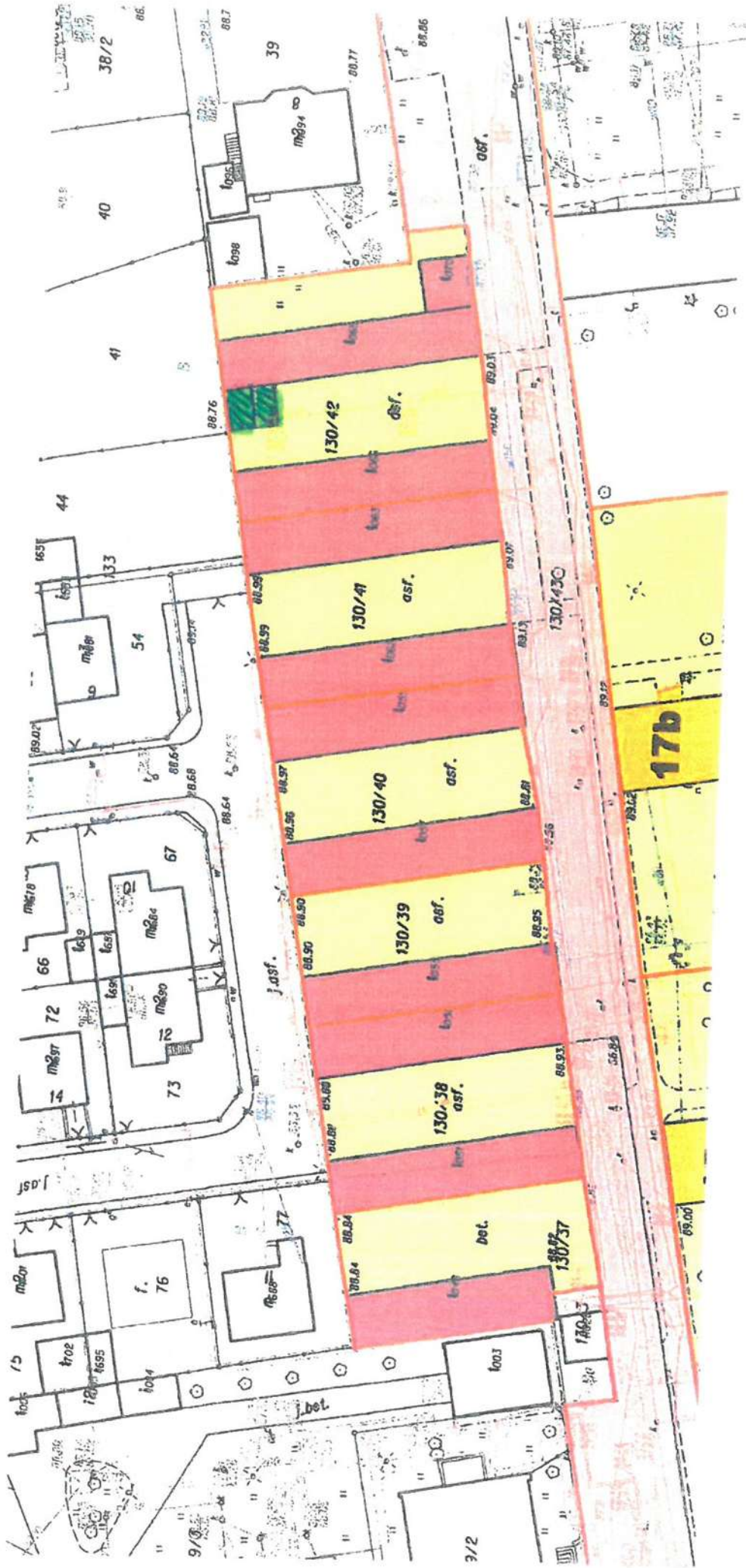


 - POKYDAS DO GARŽIŲ F-349

Lp.	Podstawa	Opis i wyliczenia	j.m.	Poszcz.	Razem
<b>Remont podjazdów do garaży F - 385 i F 386</b>					
1	KNR 2-31 0803-01 0803-02	Ręczne rozebranie nawierzchni z mieszanek mineralno-bitumicznych o grubości 8 cm  6*2	m <sup>2</sup>  m <sup>2</sup>	  12.000	  12.000
				RAZEM	12.000
2	KNR 4-04 1101-02 1101-05	Transport gruzu z terenu rozbiórki przy ręcznym załadunku i wyładunku samochodem skrzyniowym na odległość 6 km  (6*0.08)*2	m <sup>3</sup>  m <sup>3</sup>	  0.960	  0.960
				RAZEM	0.960
3	KNR 2-31 0511-03	Nawierzchnie z kostki brukowej betonowej o grubości 8 cm na podsypce cementowo-piaskowej  (6*2)*2	m <sup>2</sup>  m <sup>2</sup>	  24.000	  24.000
				RAZEM	24.000
4	KNR 2-31 0109-01	Podbudowa betonowa z dylatacją - grubość warstwy po zagęszczeniu 12 cm  6*2*2	m <sup>2</sup>  m <sup>2</sup>	  24.000	  24.000
				RAZEM	24.000
5	KNR 2-31 0407-01	Obrzeża betonowe o wymiarach 20x6 cm na podsypce piaskowej z wypełnieniem spoin zaprawą cementową  7*2	m  m	  14.000	  14.000
				RAZEM	14.000



2E SPOK GARZY "F" 375 386 ul. KRYWOWUSTEBO



 - PODGAZO DO GARZY F-385, F-386

Lp.	Podstawa	Opis i wyliczenia	j.m.	Poszcz.	Razem
1		<b>Remont chodnika</b>			
1	KNR 2-31 d.1 0814-01	Rozebranie obrzeży 6x20 cm na podsypce piaskowej	m		
		108	m	108.000	
				RAZEM	108.000
2	KNR 2-01 d.1 0126-01 analogia	Nawiezenie warstwy ziemi urodzajnej (humusu) o grubości do 15 cm za pomocą sypcharek	m <sup>2</sup>		
		5*2*4	m <sup>2</sup>	40.000	
				RAZEM	40.000
3	KNR 4-04 d.1 0603-06	Burzenie podłoża z betonu o grubości 5-10 cm przy użyciu młotów pneumatycznych	m <sup>3</sup>		
		42*0.08	m <sup>3</sup>	3.360	
				RAZEM	3.360
4	KNR 2-31 d.1 0511-02	Nawierzchnie z kostki brukowej betonowej o grubości 6 cm na podsypce cementowo-piaskowej	m <sup>2</sup>		
		42 +8.5	m <sup>2</sup>	50.500	
				RAZEM	50.500
5	KNR 2-31 d.1 0818-06 analogia	Rozebranie i montaż barier stalowych pojedynczych	m		
		8.00	m	8.000	
				RAZEM	8.000
6	KNR 2-31 d.1 0807-01 analogia	Rozebranie nawierzchni z kostki betonowej na podsypce piaskowej z wypełnieniem spoin piaskiem	m <sup>2</sup>		
		8.5	m <sup>2</sup>	8.500	
				RAZEM	8.500
7	KNR 2-31 d.1 0105-07	Podsypka cementowo-piaskowa z zagęszczeniem mechanicznym - 3 cm grubości warstwy po zagęszczeniu	m <sup>2</sup>		
		Krotność = 7 8.5+42	m <sup>2</sup>	50.500	
				RAZEM	50.500
8	KNR 2-31 d.1 0407-01	Obrzeża betonowe o wymiarach 20x6 cm na podsypce piaskowej z wypełnieniem spoin zaprawą cementową	m		
		12	m	12.000	
				RAZEM	12.000
9	KNR 4-04 d.1 1101-02 1101-05	Transport gruzu z terenu rozbiórki przy ręcznym załadunku i wyładunku samochodem skrzyniowym na odległość 8 km	m <sup>3</sup>		
		42*0.08	m <sup>3</sup>	3.360	
				RAZEM	3.360



**16**

**14**

11/88

98/55

97/14

97/13

13  
16

W50

M591

97/15

M592

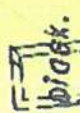
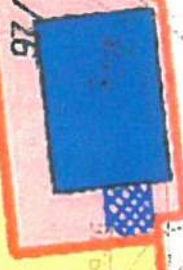
ul. Mieszka I

ul. Mieszka I

biał.

osf.

ch.osf.



96/10

97/12

90.09  
88.49

89.23

86.18  
87.58

89.10

89.35

88.54

93/33

91/33

90/33

88/33

87/33

86/33

85/33

84/33

83/33

82/33

81/33

80/33

79/33

78/33

77/33

76/33

75/33

74/33

73/33

72/33

71/33

70/33

69/33

68/33

67/33

66/33

65/33

64/33

63/33

62/33

61/33

60/33

59/33

58/33

57/33

56/33

55/33

54/33

53/33

52/33

51/33

50/33

49/33

48/33

47/33

46/33

45/33

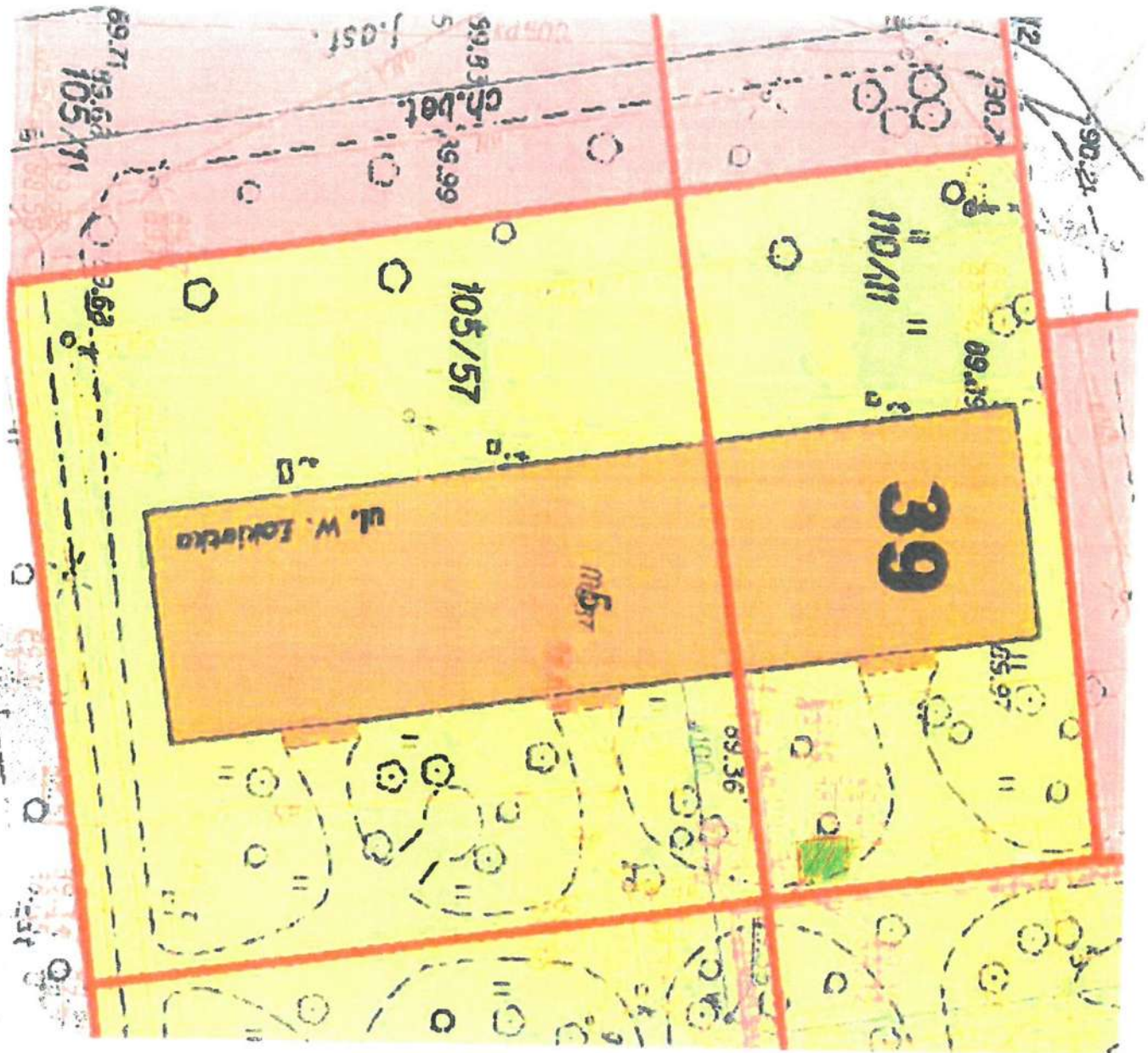
44/33

43/33

42/33

Lp.	Podstawa	Opis i wyliczenia	j.m.	Poszcz.	Razem
<b>Utwardzenie pod stojaki rowerowe szt. 1</b>					
1	KNR 2-31 0407-03 z.o.2.13. 9902-01	Obrzeża betonowe o wymiarach 30x8 cm na podsypce piaskowej z wypełnieniem spoin piaskiem 26-75 pojazdów na godzinę  2.0*4	m  m	  8.000	  8.000
				RAZEM	8.000
2	KNR 2-31 0511-02	Nawierzchnie z kostki brukowej betonowej o grubości 6 cm na podsypce cementowo-piaskowej 2.0*2.0	m <sup>2</sup>  m <sup>2</sup>	  4.000	  4.000
				RAZEM	4.000
3	KNR 2-31 0101-01	Mechaniczne wykonanie koryta na całej szerokości jezdni i chodników w gruncie kat. I-IV głębokości 20 cm 2.1*2.1	m <sup>2</sup>  m <sup>2</sup>	  4.410	  4.410
				RAZEM	4.410
4	KNR 2-31 0105-01	Podsypka piaskowa z zagęszczeniem ręcznym - 3 cm grubości warstwy po zagęszczeniu 2*2	m <sup>2</sup>  m <sup>2</sup>	  4.000	  4.000
				RAZEM	4.000
5	KNR 2-31 0105-02	Podsypka piaskowa z zagęszczeniem ręcznym - za każdy dalszy 1 cm grubości warstwy po zagęszczeniu Krotność = 2 2*2	m <sup>2</sup>  m <sup>2</sup>	  4.000	  4.000
				RAZEM	4.000
6	KNR 2-01 0510-01 analogia	Humusowanie skarp z obsianiem przy grubości warstwy humusu 5 cm  1.0*2*4	m <sup>2</sup>  m <sup>2</sup>	  8.000	  8.000
				RAZEM	8.000
7	KNR 2-02 1220-02 analogia	Montaż stojaków rowerowych szt 2 (podwójny) - materiał inwestora  2	szt.  szt.	  2.000	  2.000
				RAZEM	2.000

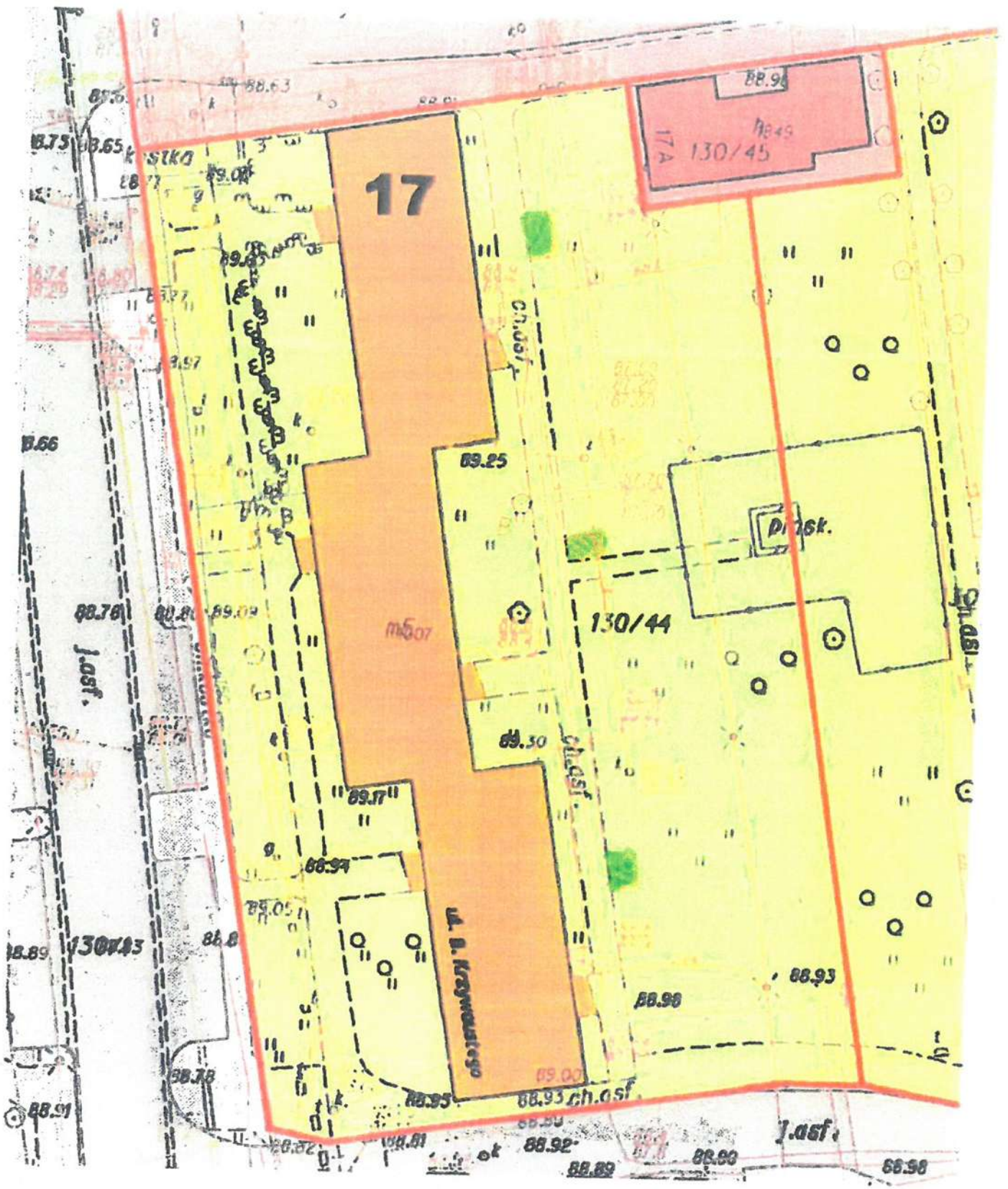




utwardzenie pod stojaki roweknowe

Lp.	Podstawa	Opis i wyliczenia	j.m.	Poszcz.	Razem
<b>Utwardzenie pod stojaki rowerowe szt. 3 Krzywoustego 17</b>					
1	KNR 2-31 0407-03 z.o.2.13. 9902-01	Obrzeża betonowe o wymiarach 30x8 cm na podsypce piaskowej z wypełnieniem spoin piaskiem 26-75 pojazdów na godzinę  2.0*4*3	m  m	  24.000	  24.000
2	KNR 2-31 0511-02	Nawierzchnie z kostki brukowej betonowej o grubości 6 cm na podsypce cementowo-piaskowej 2.0*2.0*3	m <sup>2</sup>  m <sup>2</sup>	  12.000	  12.000
3	KNR 2-31 0101-01	Mechaniczne wykonanie koryta na całej szerokości jezdni i chodników w gruncie kat. I-IV głębokości 20 cm 2.1*2.1*3	m <sup>2</sup>  m <sup>2</sup>	  13.230	  13.230
4	KNR 2-31 0105-01	Podsypka piaskowa z zagęszczeniem ręcznym - 3 cm grubości warstwy po zagęszczeniu 2*2*3	m <sup>2</sup>  m <sup>2</sup>	  12.000	  12.000
5	KNR 2-31 0105-02	Podsypka piaskowa z zagęszczeniem ręcznym - za każdy dalszy 1 cm grubości warstwy po zagęszczeniu Krotność = 2 2*2*3	m <sup>2</sup>  m <sup>2</sup>	  12.000	  12.000
6	KNR 2-01 0510-01 analogia	Humusowanie skarp z obsianiem przy grubości warstwy humusu 5 cm  1.0*2*4*3	m <sup>2</sup>  m <sup>2</sup>	  24.000	  24.000
7	KNR 2-02 1220-02 analogia	Montaż stojaków rowerowych szt 2 (podwójny) - materiał inwestora  2*3	szt.  szt.	  6.000	  6.000
				RAZEM	6.000



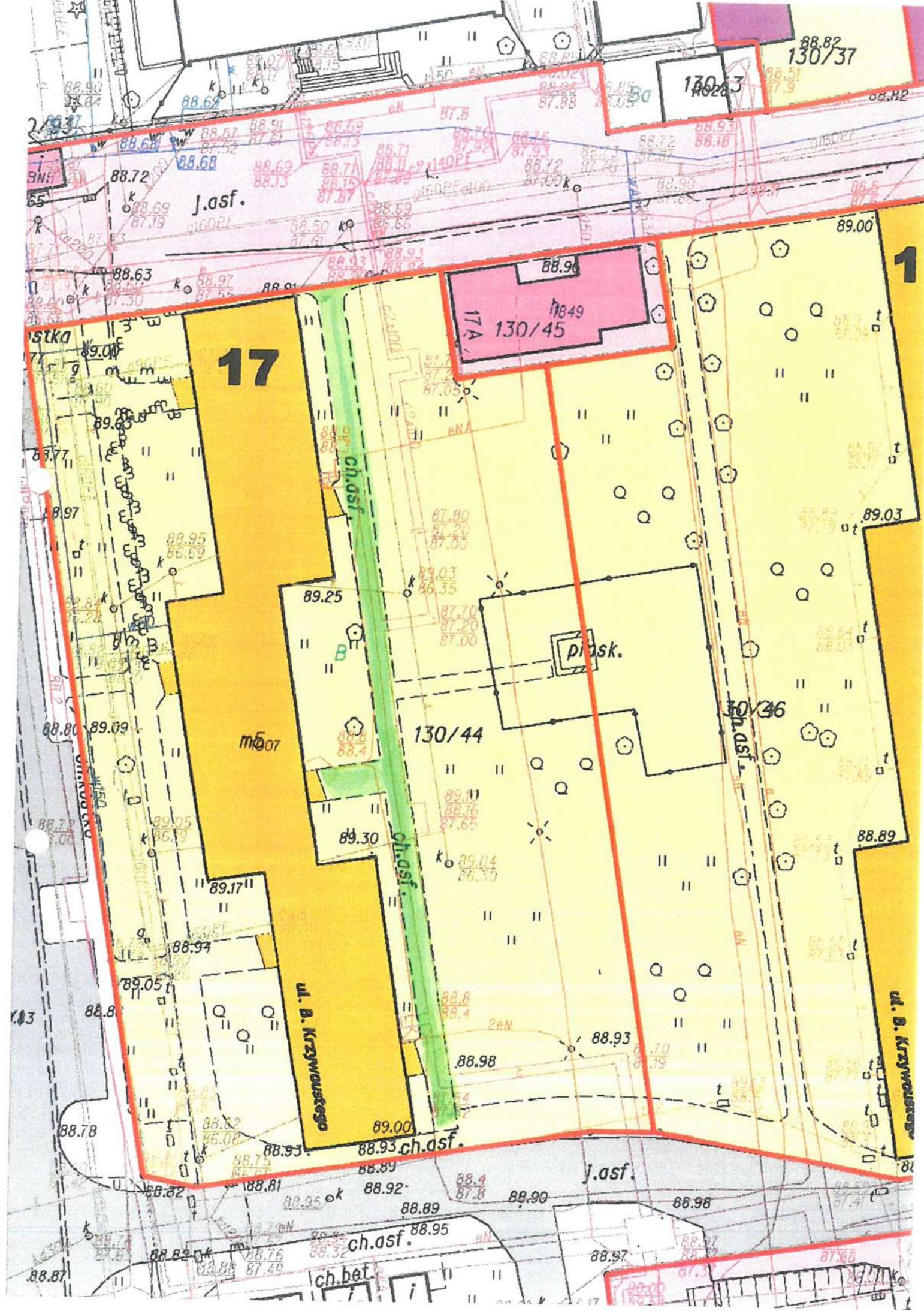


*utwardzenie pod stopami rowekow*



Lp.	Podstawa	Opis i wyliczenia	j.m.	Poszcz.	Razem
1		Remont chodnika przy bud. mieszk. ul. Krzywoustego 17 strona wschodnia			
1	KNR 2-31	Rozebranie obrzeży 6x20 cm na podsypce piaskowej	m		
d.1	0814-01	74*2+4.7*2	m	157.400	
				RAZEM	157.400
2	KNR 2-31	Rozebranie nawierzchni z kostki betonowej 6 cm lub żużlowej 14x14 cm na podsypce cementowo-piaskowej z wypełnieniem spoin zaprawą cementową ( przełożenie - kl. I)	m <sup>2</sup>		
d.1	0807-03	8*2	m <sup>2</sup>	16.000	
				RAZEM	16.000
3	KNR 2-31	Obrzeża betonowe o wymiarach 30x8 cm na podsypce cementowo-piaskowej z wypełnieniem spoin zaprawą cementową	m		
d.1	0407-05	157.40	m	157.400	
				RAZEM	157.400
4	KNR 2-31	Nawierzchnie z kostki brukowej betonowej o grubości 6 cm na podsypce cementowo-piaskowej	m <sup>2</sup>		
d.1	0511-02	74*2.5+4.7*3.6	m <sup>2</sup>	201.920	
				RAZEM	201.920
5	KNR 2-01	Nawiezenie warstwy ziemi urodzajnej (humusu) o grubości do 15 cm za pomocą spycharek	m <sup>2</sup>		
d.1	0126-01	74*2	m <sup>2</sup>	148.000	
				RAZEM	148.000
6	KNR 2-31	Regulacja studí , wpustów	szt.		
d.1	0602-01	1	·		
			·		
			·		
			szt.	1.000	
				RAZEM	1.000
7	KNR 2-31	Mechaniczne rozebranie nawierzchni z mieszanek mineralno-bitumicznych o grubości 6 cm	m <sup>2</sup>		
d.1	0803-03	(3*1.5)*3	m <sup>2</sup>	13.500	
				RAZEM	13.500
8	KNR 4-04	Wywiezienie gruzu z terenu rozbiórki przy mechanicznym załadowaniu i wyładowaniu samochodem samowyladowczym na odległość 5 km	m <sup>3</sup>		
d.1	1103-04	12.00*0.11+0.010*157.40	m <sup>3</sup>	2.894	
				RAZEM	2.894
9	KNR 2-31	Nawierzchnie z kostki brukowej betonowej o grubości 6 cm na podsypce cementowo-piaskowej -Stopnie schodowe	m <sup>2</sup>		
d.1	0511-02	2.3*0.20*3	m <sup>2</sup>	1.380	
				RAZEM	1.380
10	KNR 2-31	Mechaniczne rozebranie nawierzchni z betonu o grubości 12 cm	m <sup>2</sup>		
d.1	0810-05	3*1.5*3	m <sup>2</sup>	13.500	
				RAZEM	13.500
11	KNR-W 2-	Podłoża betonowe kanałów, komór i punktów stałych o grubości do 20 cm	m <sup>3</sup>		
d.1	20 0101-01	3*1.5*3*0.12	m <sup>3</sup>	1.620	
				RAZEM	1.620
12	KNR-W 2-	Wycieraczki do obuwia typowe 0.27 m2	szt.		
d.1	02 1219-03	3	szt.	3.000	
				RAZEM	3.000





17

130/45

130/44

130/36

130/37

130/3

130/23

ul. B. Krzywosęskiego

ul. B. Krzywosęskiego

J.osf.

płask.

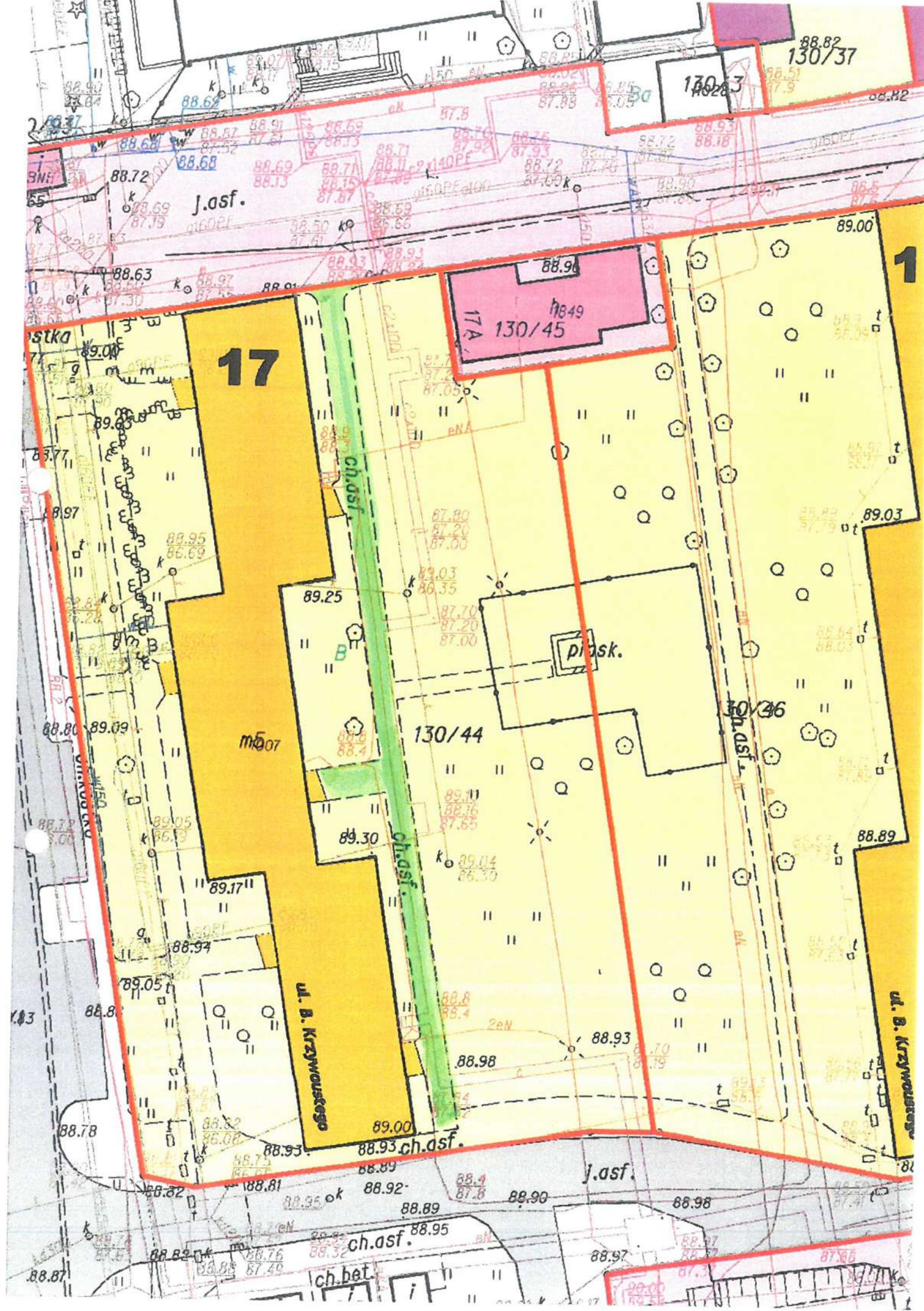
ch.osf.

ch.osf.

J.osf.

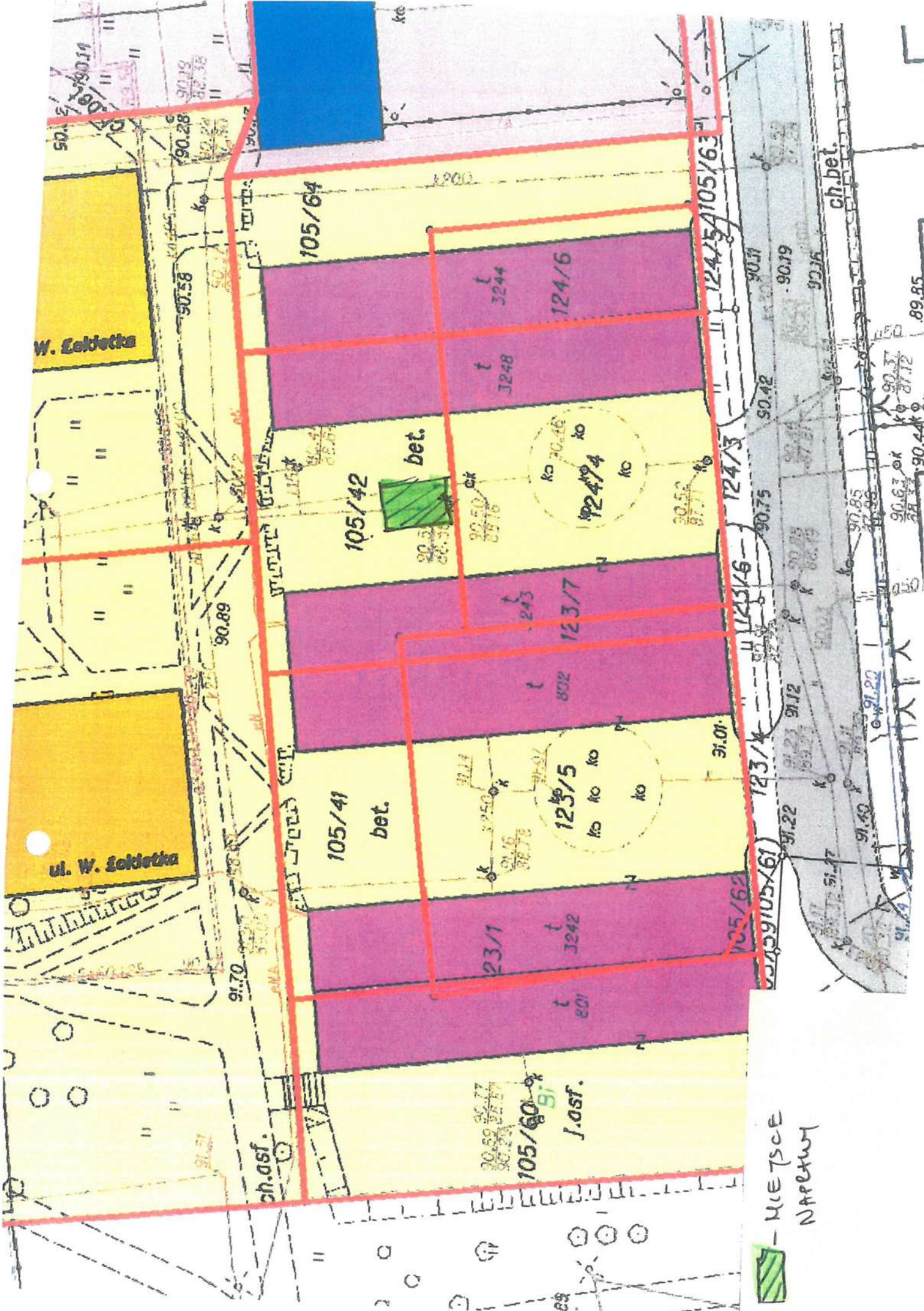
ch.osf.

ch.bet.



Lp.	Podstawa	Opis i wyliczenia	J.m.	Poszcz.	Razem
1		<b>Remont cząstkowy nawierzchni asfaltowych garaży ( wjazdy,place), na terenie osiedla</b>			
1	KNR 2-31	Remont cząstkowy nawierzchni mieszanką asfaltu lanego	t		
d.1	1107-01	6	t	6.000	
				<b>RAZEM</b>	<b>6.000</b>





W. Łokietka

ul. W. Łokietka

ch.asf.

105/64

105/42

105/41

105/60

1.osf.

bet.

123/5

123/7

105/62

123/4

124/3

124/5

105/63

ch.bet.

- MIEJSCE  
NAPLEWY



Lp.	Podstawa	Opis i wyczerpania	J.m.	Poszcz.	Razem
<b>Garaze Jankowska BOKS I - remont nawierzchni</b>					
1	KNR 4-01 0212-01	Rozbiórka elementów konstrukcji betonowych niezbrojonych o grubości do 15 cm	m <sup>3</sup>		
	5,25		m <sup>3</sup>	5,250	
				RAZEM	5,250
2	KNR 2-31 0811-02 analogia	Rozebranie nawierzchni z trylinki	m <sup>2</sup>		
	35		m <sup>2</sup>	35,000	
				RAZEM	35,000
3	KNR 2-31 0202-01	Nawierzchnia żwirowa - dolna warstwa jezdni rozścielana ręcznie - grubość po zagęszczeniu 10 cm	m <sup>2</sup>		
	60		m <sup>2</sup>	60,000	
				RAZEM	60,000
4	KNR 2-31 0109-03	Podbudowa betonowa bez dylatacji - grubość warstwy po zagęszczeniu 12 cm	m <sup>2</sup>		
	60		m <sup>2</sup>	60,000	
				RAZEM	60,000
5	KNR 2-31 0403-04	Krawężniki betonowe wystające o wymiarach 20x30 cm na podsypce cementowo-piaskowej	m		
	6		m	6,000	
				RAZEM	6,000
6	KNR 2-31 0511-03	Nawierzchnie z kostki brukowej betonowej o grubości 8 cm na podsypce cementowo-piaskowej	m <sup>2</sup>		
	60		m <sup>2</sup>	60,000	
				RAZEM	60,000
7	KNR 4-01 10108-09 0108-10	Wywiezienie gruzu sprzymowanego samochodami skrzyniowymi na odległość 10 km	m <sup>3</sup>		
	9		m <sup>3</sup>	9,000	
				RAZEM	9,000
8	analiza indywidualna	Utylizacja gruzu	m <sup>3</sup>		
	9		m <sup>3</sup>	9,000	
				RAZEM	9,000



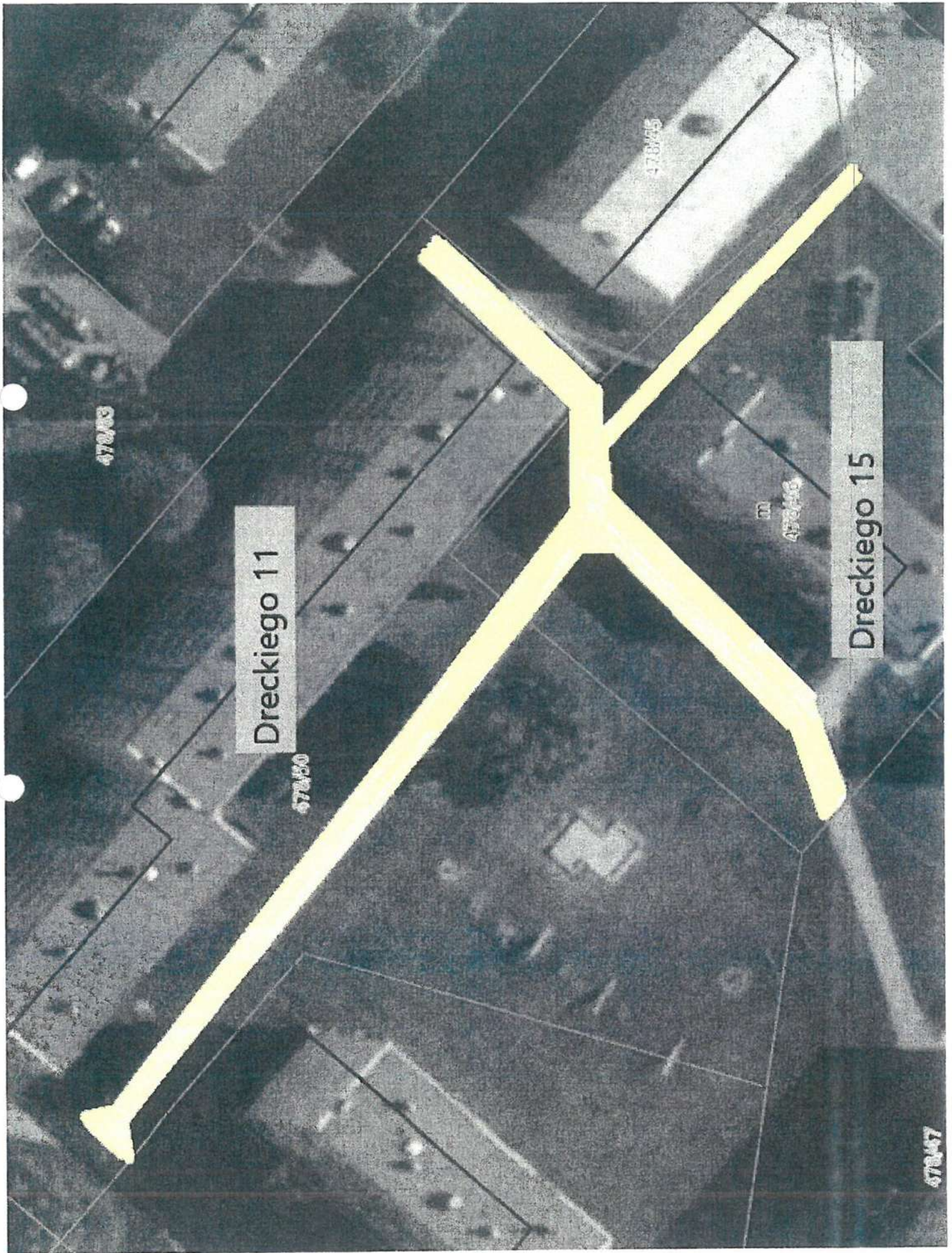




Dreckiego 11 - remont chodnika

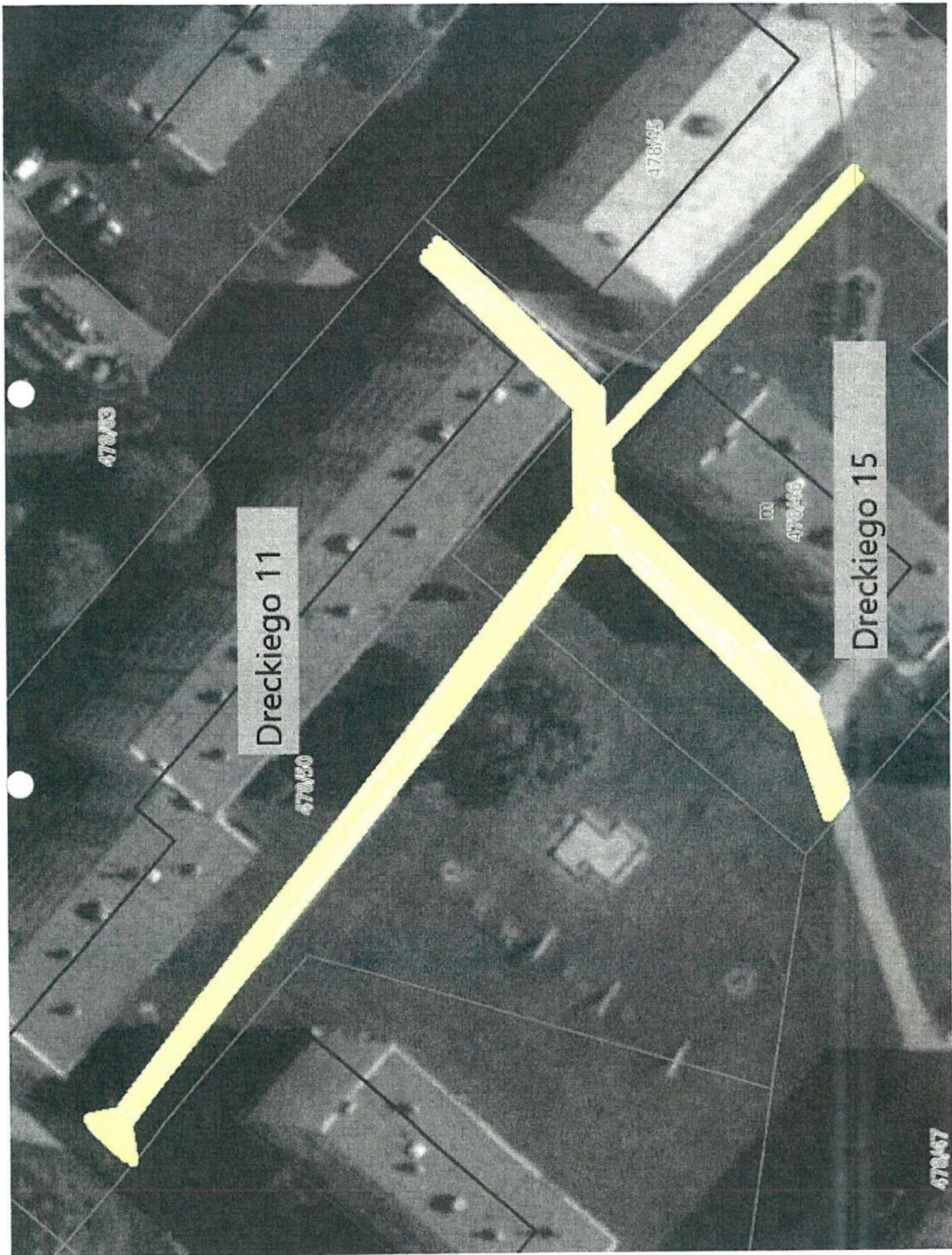
OBMIAR

Lp.	Podstawa	Opis i wyliczenia	j.m.	Poszcz.	Razem
<b>Gniewkowo, ul. Dreckiego 11 - remont chodnika</b>					
1	KNR 2-31 0810-03 0810-04	Ręczne rozebranie nawierzchni z betonu o grubości 15 cm	m <sup>2</sup>		
		12.5	m <sup>2</sup>	12.500	
				<b>RAZEM</b>	<b>12.500</b>
2	KNR 2-31 0401-03	Rowki pod obrzeża trawnikowe	m		
		210.2	m	210.200	
				<b>RAZEM</b>	<b>210.200</b>
3	KNR 2-31 0407-01	Obrzeża betonowe o wymiarach 20x6 cm na podsypce piaskowej	m		
		210.2	m	210.200	
				<b>RAZEM</b>	<b>210.200</b>
4	KNR 2-31 0511-02	Nawierzchnie z kostki brukowej betonowej o grubości 6 cm na podsypce cementowo-piaskowej	m <sup>2</sup>		
		277.02	m <sup>2</sup>	277.020	
				<b>RAZEM</b>	<b>277.020</b>





Lp.	Podstawa	Opis i wyliczenia	j.m.	Poszcz.	Razem
<b>Gniewkowo, ul. Dreckiego 15 - remont chodnika</b>					
1	KNR 2-31 0810-03 0810-04	Ręczne rozebranie nawierzchni z betonu o grubości 15 cm	m <sup>2</sup>		
		2,8	m <sup>2</sup>	2.800	
				RAZEM	2.800
2	KNR 2-31 0401-03	Rowki pod obrzeża trawnikowe	m		
		159	m	159.000	
				RAZEM	159.000
3	KNR 2-31 0407-01	Obrzeża betonowe o wymiarach 20x6 cm na podsypce piaskowej	m		
		165	m	165.000	
				RAZEM	165.000
4	KNR 2-31 0511-02	Nawierzchnie z kostki brukowej betonowej o grubości 6 cm na podsypce cemen- to-piaskowej	m <sup>2</sup>		
		139,8+64,6+5	m <sup>2</sup>	209.400	
				RAZEM	209.400
5	KNR 2-31 1406-03	Regulacja studzienek kanalizacyjnych - podwyższenie do poziomu chodnika	szt.		
		2	szt.	2.000	
				RAZEM	2.000



478483

Dreckiego 11

478450

478495

478446

Dreckiego 15

478467



Lp.	Podstawa	Opis i wyliczenia	j.m.	Poszcz.	Razem
<b>pawilon Dreckiego 19 - remont nawierzchni chodnika</b>					
1	KNR 2-31 0810-02 analogia	Rozebranie nawierzchni z płyt chodnikowych na podsypce cementowo-piaskowej	m <sup>2</sup>		
		6.7	m <sup>2</sup>	6.700	
				<b>RAZEM</b>	<b>6.700</b>
2	KNR 2-31 0810-03 0810-04	Ręczne rozebranie nawierzchni z betonu o grubości 17 cm	m <sup>2</sup>		
		0.6	m <sup>2</sup>	0.600	
				<b>RAZEM</b>	<b>0.600</b>
3	KNR 2-31 0803-01 0803-02	Ręczne rozebranie nawierzchni z mieszanek mineralno-bitumicznych o grubości 5 cm	m <sup>2</sup>		
		6.3	m <sup>2</sup>	6.300	
				<b>RAZEM</b>	<b>6.300</b>
4	KNR 2-31 0401-03	Rowki pod krawężniki i ławy krawężnikowe	m		
		38.5	m	38.500	
				<b>RAZEM</b>	<b>38.500</b>
5	KNR 2-31 0407-01	Obrzeża betonowe o wymiarach 20x6 cm na podsypce piaskowej z wypełnieniem spoin zaprawą cementową	m		
		38.5	m	38.500	
				<b>RAZEM</b>	<b>38.500</b>
6	KNR 2-31 0511-02	Nawierzchnie z kostki brukowej betonowej o grubości 6 cm na podsypce cementowo-piaskowej	m <sup>2</sup>		
		136.5	m <sup>2</sup>	136.500	
				<b>RAZEM</b>	<b>136.500</b>
7	KNR 2-31 1406-03	Regulacja pionowa studzienek dla włazów kanałowych	szt.		
		1	szt.	1.000	
				<b>RAZEM</b>	<b>1.000</b>

47841

Pawilon  
Dreckiego 19

47840





Pawilon Wiejska 45a - Remont nawierzchni chodnika przed wejściem do pawilonu

Lp.	Podstawa	Opis i wyliczenia	j.m.	Poszcz.	Razem
<b>Kruszwica, ul. Wiejska 45a - remont nawierzchni chodnika przed wejściem do pawilonu</b>					
1	KNR 4-01 0212-02	Rozbiórka elementów konstrukcji betonowych - skucie schodów wejściowych, wykucie rowków pod obrzeża palisadowe schodów	m <sup>3</sup>		
		0,95	m <sup>3</sup>	0,950	
				RAZEM	0,950
2	KNR 2-31 0810-03 0810-04	Ręczne rozebranie nawierzchni z betonu o grubości 15 cm	m <sup>2</sup>		
		8,2	m <sup>2</sup>	8,200	
				RAZEM	8,200
3	KNR 2-31 0109-01	Podbudowa betonowa schodów i podestów	m <sup>2</sup>		
		5,6	m <sup>2</sup>	5,600	
				RAZEM	5,600
4	KNR 2-31 0407-01	Obrzeża betonowe palisadowe koloru grafitowego o wymiarach 28x8 cm na podsypce piaskowej z wypełnieniem spoin zaprawą cementową - podstopnie i boki podjazdu	m		
		7	m	7,000	
				RAZEM	7,000
5	KNR 2-31 0511-02	Nawierzchnie z kostki brukowej betonowej płukanej koloru białego na podsypce cementowo-piaskowej	m <sup>2</sup>		
		7,1	m <sup>2</sup>	7,100	
				RAZEM	7,100
6	KNR 2-02 1219-03	Wycieraczki do obuwia 400x600 mm z podstawą z polimerbetonu i ocynkowanym rusztem	szt.		
		1	szt.	1,000	
				RAZEM	1,000
7	KNR 4-01 0902-03	Mocowanie listw drzewiowych progowych w wejściach kołkami rozporowymi	szt.		
		1	szt.	1,000	
				RAZEM	1,000
8	KNR 0-12 1119-01	Cokoliki z płytek o wymiarach wysokości cokolika równej 10 cm	m		
		2,5	m	2,500	
				RAZEM	2,500
9	KNR 2-31 0401-03	Rowki pod krawężniki i tawy krawężnikowe o wymiarach 30x30 cm w gruncie kat. I-II	m		
		12	m	12,000	
				RAZEM	12,000
10	KNR 2-31 0407-01	Obrzeża betonowe o wymiarach 20x6 cm na podsypce piaskowej z wypełnieniem spoin zaprawą cementową	m		
		12	m	12,000	
				RAZEM	12,000
11	KNR 2-31 0511-02	Nawierzchnie z kostki brukowej betonowej o grubości 6 cm na podsypce cementowo-piaskowej	m <sup>2</sup>		
		45,4	m <sup>2</sup>	45,400	
				RAZEM	45,400
12	KNR 4-04 1101-03 1101-06	Transport i utylizacja gruzu z terenu rozbiórki przy ręcznym załadunku i wyładunku samochodem dostawczym na odległość 10 km	m <sup>3</sup>		
		1,35	m <sup>3</sup>	1,350	
				RAZEM	1,350

106/127

106/128

POLSKA

WIEJSKA 45A

106/109

45



Przebudowa schodów z wykonaniem podjazdu Szarych Szeregów 4/II

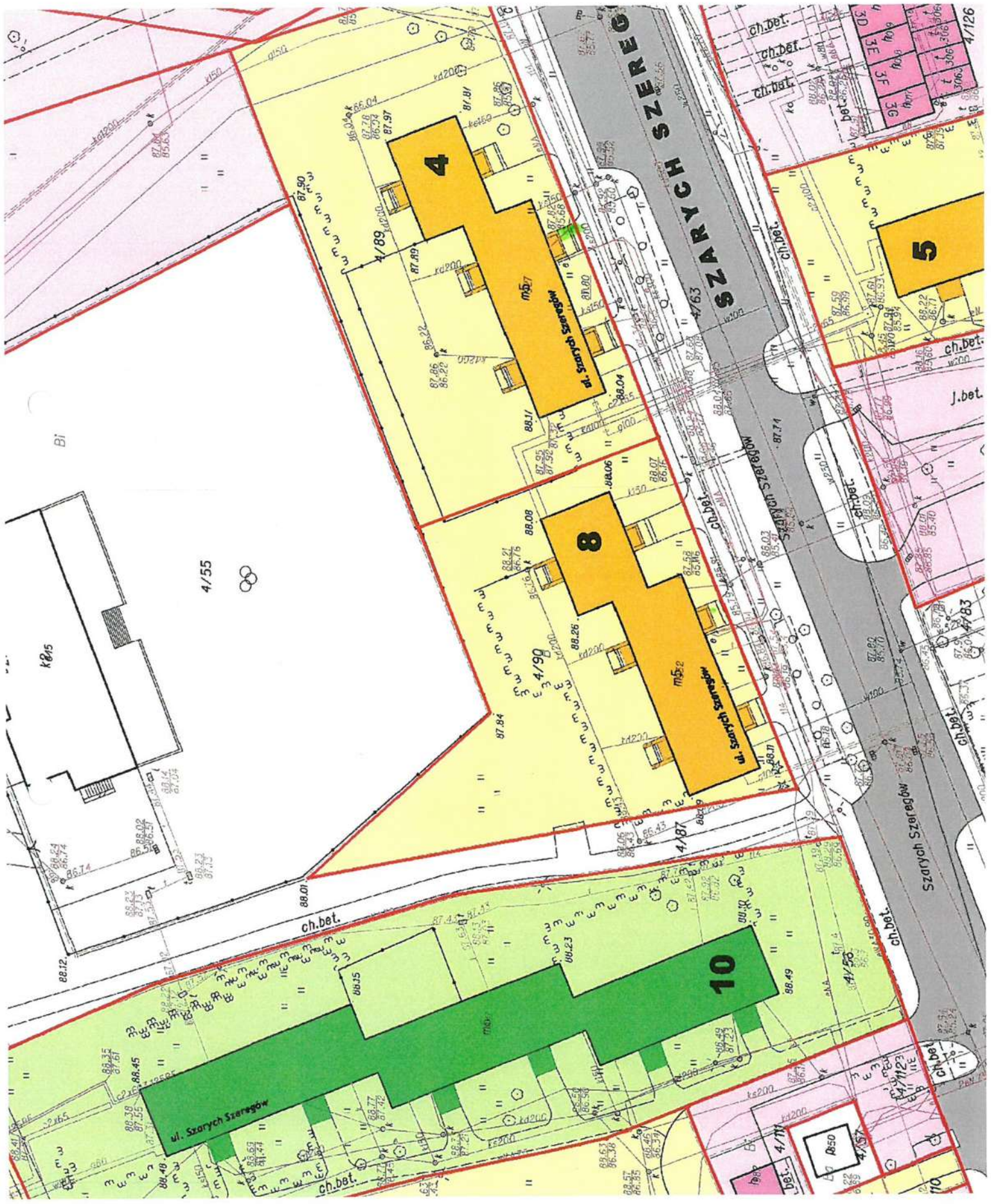
Lp.	Podstawa	Opis i wyczenia	j.m.	Poszcz.	Razem
<b>Przebudowa schodów z wykonaniem podjazdu ul. Szarych Szeregów 4/II</b>					
1	KNR 2-31 0813-03	Rozebranie obrzeża betonowego o wymiarach 30x8 cm na podsypce cementowo-piaskowej	m		
		4	m	4.000	
				<b>RAZEM</b>	<b>4.000</b>
2	KNR 2-31 0805-01	Ręczne rozebranie nawierzchni z kostki brukowej o grubości 6 cm na podsypce piaskowej	m <sup>2</sup>		
		3	m <sup>2</sup>	3.000	
				<b>RAZEM</b>	<b>3.000</b>
3	KNR 2-31 0407-03	Obrzeża betonowe palisadowe o wymiarach 6x28x50 cm na podsypce piaskowej z wypełnieniem spoin piaskiem	m		
		7	m	7.000	
				<b>RAZEM</b>	<b>7.000</b>
4	KNR 2-31 0511-01	Nawierzchnie z kostki brukowej betonowej o grubości 6 cm na podsypce cementowo-piaskowej	m <sup>2</sup>		
		7	m <sup>2</sup>	7.000	
				<b>RAZEM</b>	<b>7.000</b>
5	KNR-W 2- 02 1219-03	Wycieraczki do obuwia typowe 0.27 m <sup>2</sup>	szt.		
		1	szt.	1.000	
				<b>RAZEM</b>	<b>1.000</b>

STARSZY SPECJALISTA  
dla technicznych

Włodzisław Janowski

KIEROWNIK  
Administracji i Oczyszczalni

mgr Jacek H...  
[Signature]





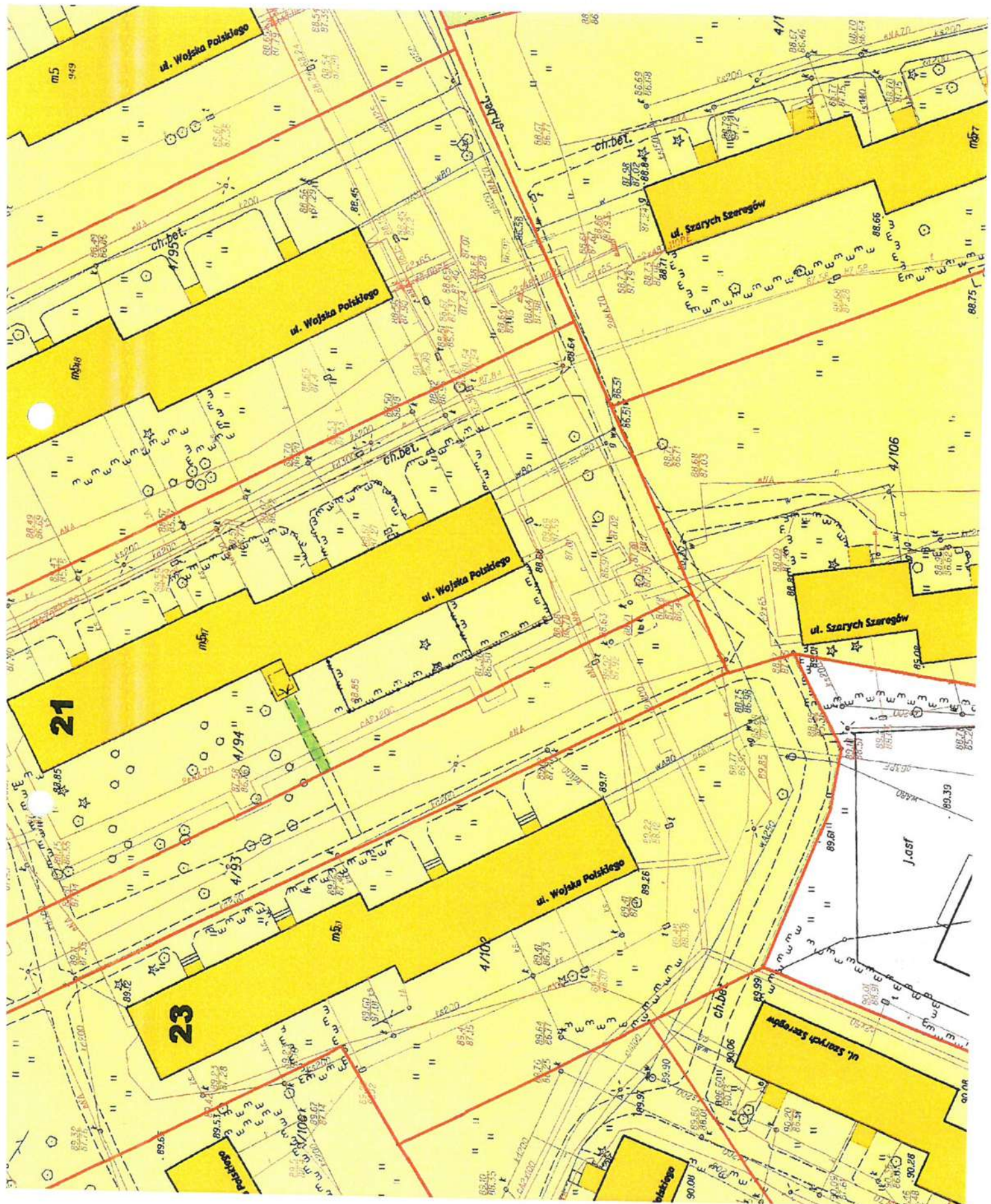
Przełożenie kostki polbruk dojazdu do windy Wojska Polskiego **OBMIAR**

Lp.	Podstawa	Opis i wyczerpania	j.m.	Poszcz.	Razem
<b>Przełożenie kostki polbruk dojazdu do windy ul. Wojska Polskiego 21</b>					
1	KNR 2-31 0805-01	Ręczne rozebranie nawierzchni z kostki brukowej o grubości 6 cm na podsypce piaskowej 18.50	m <sup>2</sup> m <sup>2</sup>	18.500	18.500
				<b>RAZEM</b>	<b>18.500</b>
2	KNR 2-31 0813-03	Rozebranie obrzeża betonowego o wymiarach 30x8 cm na podsypce cementowo-piaskowej 23	m m	23.000	23.000
				<b>RAZEM</b>	<b>23.000</b>
3	KNR 2-31 0407-01	Obrzeża betonowe o wymiarach 20x6 cm na podsypce piaskowej z wypełnieniem spoin zaprawą cementową (wykorzystanie obrzeży istniejących ) 23	m m	23.000	23.000
				<b>RAZEM</b>	<b>23.000</b>
4	KNR 2-31 0407-01	Obrzeża betonowe o wymiarach 20x6 cm na podsypce piaskowej z wypełnieniem spoin zaprawą cementową ( przy windzie) 3	m m	3.000	3.000
				<b>RAZEM</b>	<b>3.000</b>
5	KNR 2-31 0511-01	Nawierzchnie z kostki brukowej betonowej o grubości 6 cm na podsypce cementowo-piaskowej(wykorzystanie kostki istniejącej) 18.50	m <sup>2</sup> m <sup>2</sup>	18.500	18.500
				<b>RAZEM</b>	<b>18.500</b>

INŻYNIER SPECJALISTA  
dział technicznych  
Wioletta Jankowska

KIEROWNIK  
Administracji Nr 4 Osiedla Rabin  
mgr Jacek Poziomka





m5  
949  
ul. Wojska Polskiego

ch.det.  
4/998  
ul. Wojska Polskiego

ch.det.  
ul. Szarych Szeregów

ul. Wojska Polskiego

ul. Szarych Szeregów

21

23

ul. Wojska Polskiego

ul. Szarych Szeregów

4/100

J.ost

ch.106

ul. Wojska Polskiego

ul. Wojska Polskiego



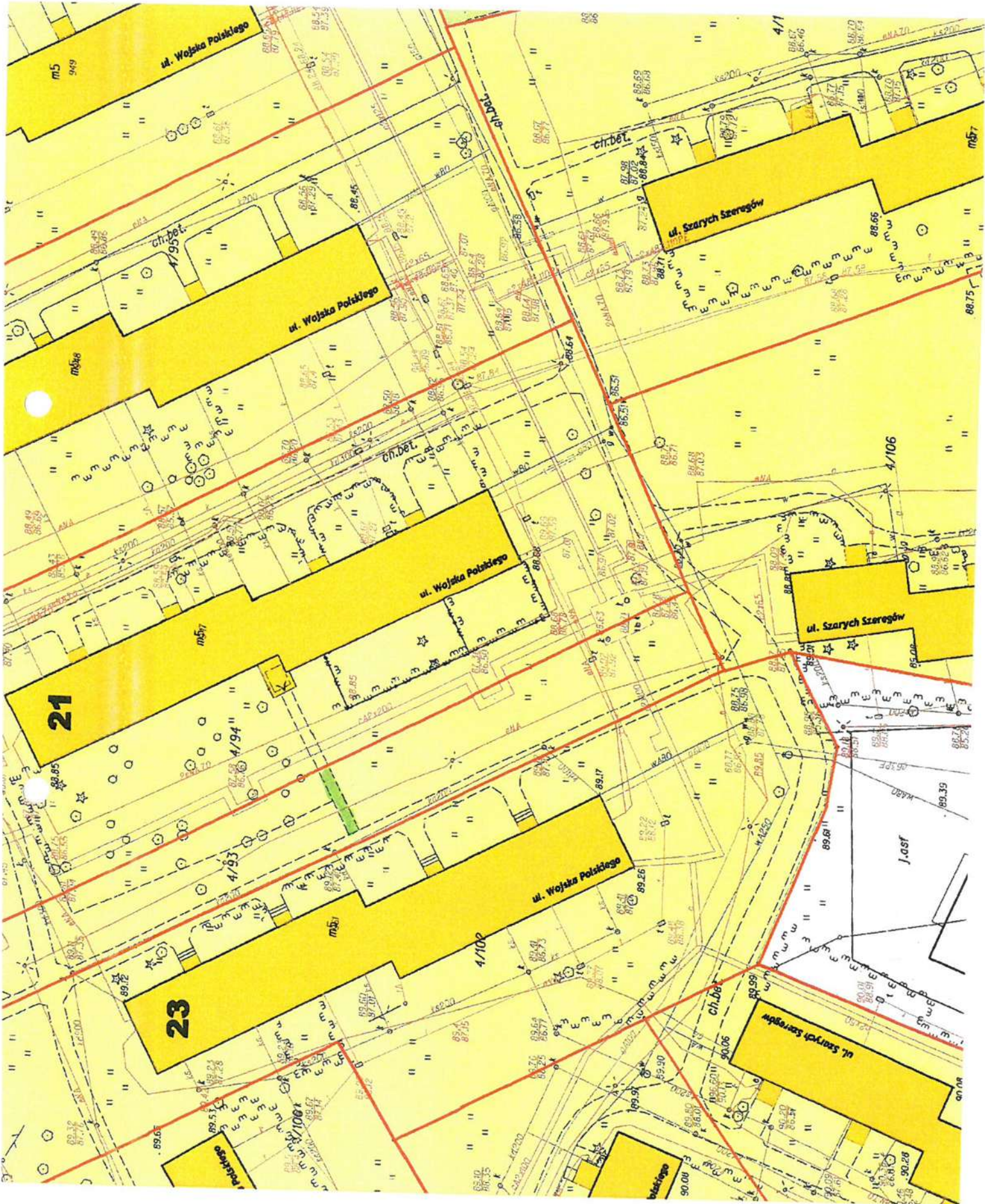
Przełożenie kostki polbruk dojazdu do windy Wojska Polskiego 23

Lp.	Podstawa	Opis i wyliczenia	j.m.	Poszcz.	Razem
<b>Przełożenie kostki polbruk dojazdu do windy ul. Wojska Polskiego 23</b>					
1	KNR 2-31 0805-01	Ręczne rozebranie nawierzchni z kostki brukowej o grubości 6 cm na podsypce piaskowej 18,50	m <sup>2</sup> m <sup>2</sup>	18.500	
				RAZEM	18.500
2	KNR 2-31 0813-03	Rozebranie obrzeża betonowego o wymiarach 30x8 cm na podsypce cementowo-piaskowej 23	m m	23.000	
				RAZEM	23.000
3	KNR 2-31 0407-01	Obrzeża betonowe o wymiarach 20x6 cm na podsypce piaskowej z wypełnieniem spoin zaprawą cementową (wykorzystanie obrzeży istniejących ) 23	m m	23.000	
				RAZEM	23.000
4	KNR 2-31 0511-01	Nawierzchnie z kostki brukowej betonowej o grubości 6 cm na podsypce cementowo-piaskowej(wykorzystanie kostki istniejącej) 18,50	m <sup>2</sup> m <sup>2</sup>	18.500	
				RAZEM	18.500

STARSEY SPECJALISTA  
dla technicznych  
Włodzisław Czarnowski

KIEROWNIK  
Administracji Nr 4 Osiedla Rąbin  
mgr Jacek Porzębka





ul. Wojska Polskiego

ul. Wojska Polskiego

ul. Wojska Polskiego

ul. Wojska Polskiego

ul. Szarych Szeregów

ul. Szarych Szeregów

ul. Szarych Szeregów

21

23

m5 949

m5/6

m5/7

m5/8

m5/7

4/106

4/106

4/106

Technical drawing containing numerous annotations, floor levels (e.g., 88.45, 89.72, 87.15, 89.22, 89.50, 89.99), structural grid lines, and various symbols used in architectural plans.



Remont podestów , schodów wraz z podjazdami do 2,3,4,5 kOBMLA Błazka 2

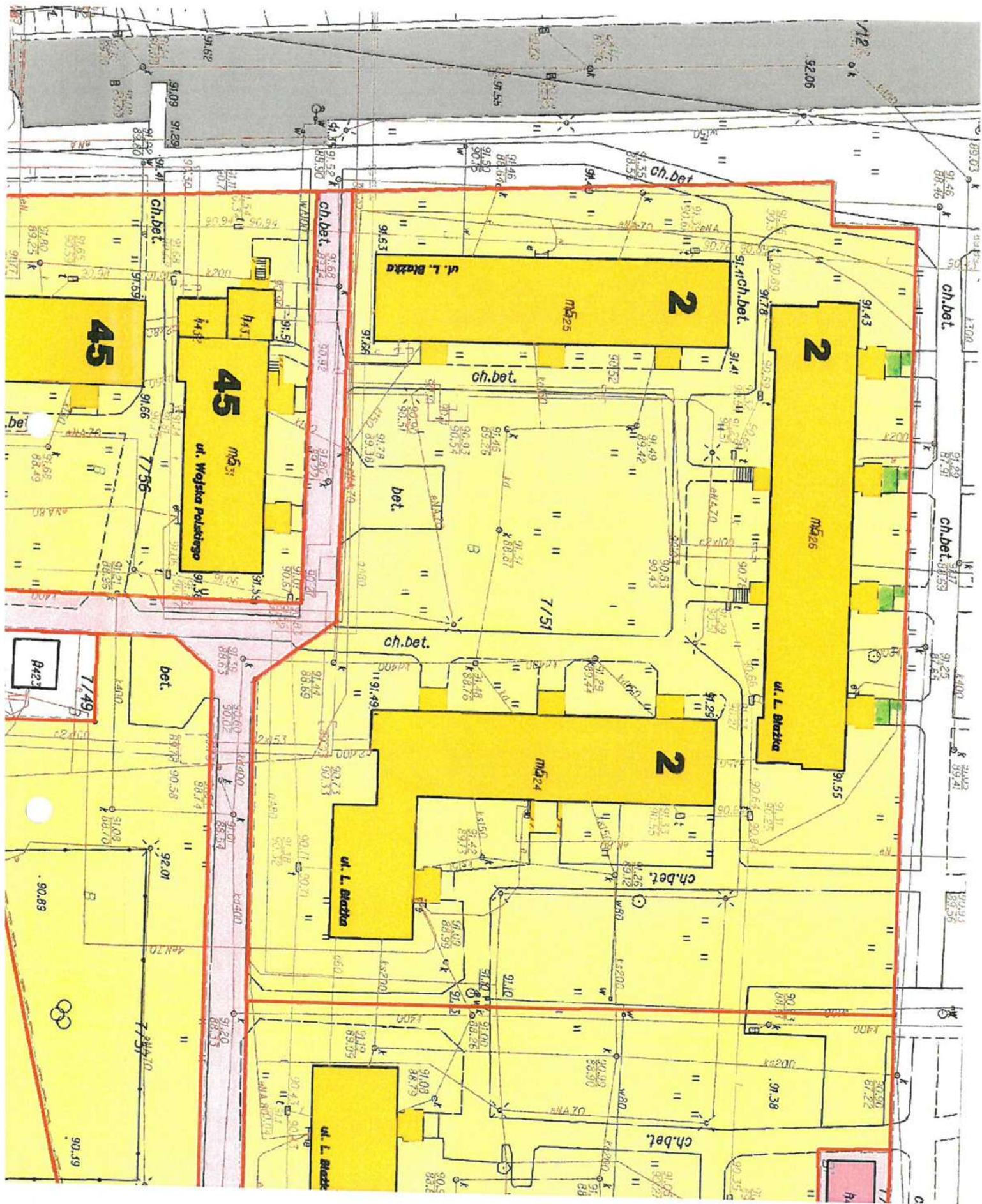
Lp.	Podstawa	Opis i wyliczenia	j.m.	Poszcz.	Razem
Remont nawierzchni podestów 4 wejść do klatek schodowych wraz z podjazdami ul. L Błazka 2/II,III,IV,V					
1		Remont nawierzchni spocznika ,schodów , wykonanie podjazdów			
1	KNR 4-01 d.1 0212-02	Rozbiórka elementów konstrukcji betonowych niezbrojonych spoczników i schodowych	m <sup>3</sup>		
		7	m <sup>3</sup>	7.000	
				RAZEM	7.000
2	KNR 4-01 d.1 0108-18	Wywiezienie samochodami samowładowymi gruzu z rozbieranych konstrukcji gruzo- i żużlobetonowych na odległość do 1 km ( z utylizacją)	m <sup>3</sup>		
		7	m <sup>3</sup>	7.000	
				RAZEM	7.000
3	KNR 4-01 d.1 0108-20	Wywiezienie samochodami samowładowymi gruzu z rozbieranych konstrukcji - za każdy następny 1 km *5 ( utylizacja)	m <sup>3</sup>		
		7	m <sup>3</sup>	7.000	
				RAZEM	7.000
4	KNR 2-31 d.1 0407-03	Obrzeża betonowe o wymiarach 30x8 cm na podsypce piaskowej z wypełnieniem spoin piaskiem	m		
		30	m	30.000	
				RAZEM	30.000
5	KNR 2-31 d.1 0109-03	Podbudowa betonowa bez dylatacji - grubość warstwy po zagęszczeniu 12 cm na spocznikach przed drzwiami	m <sup>2</sup>		
		40	m <sup>2</sup>	40.000	
				RAZEM	40.000
6	KNR 2-31 d.1 0511-02	Nawierzchnie z kostki brukowej betonowej o grubości 6 cm na podsypce cementowo-piaskowej	m <sup>2</sup>		
		40	m <sup>2</sup>	40.000	
				RAZEM	40.000
7	KNR-W 2-02 d.1 1219-03	Wycieraczki do obuwia typowe 0.27 m2	szt.		
		4	szt.	4.000	
				RAZEM	4.000

STAROZY SPECJALISTA  
d/s technicznych

Władysław Jankowski

KIEROWNIK  
Administracji Nr 4 Osiedla Rąbin

mgr Jacek Poziomka





Remont podestów, schodów wraz z podjazdami do 1,2,3,4,6,7,8,9,10,11 kl. ul. L. Błażka 4

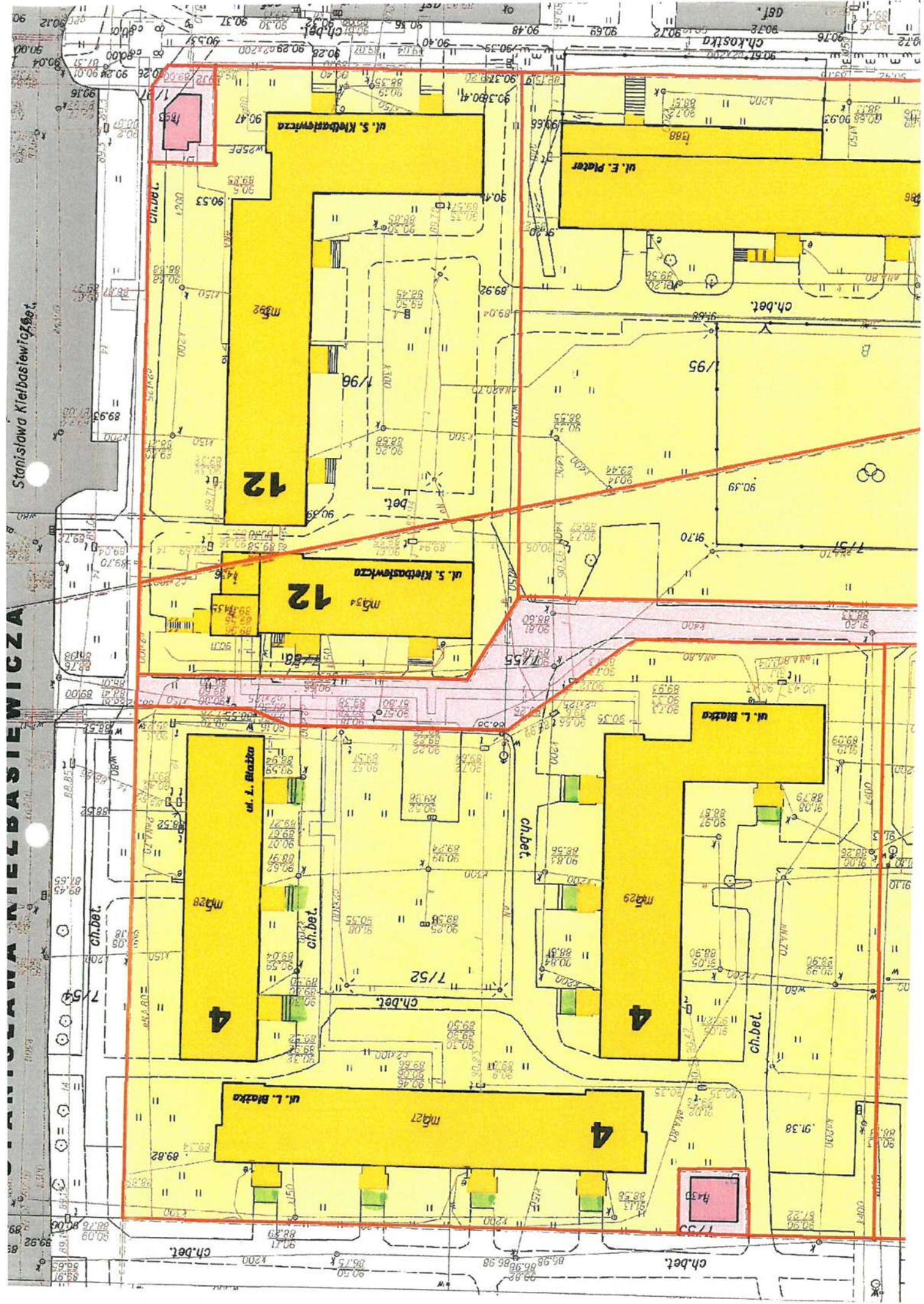
Lp.	Podstawa	Opis i wyliczenia	j.m.	Poszcz.	Razem
Remont nawierzchni podestów 11 wejść do klatek schodowych wraz z podjazdami ul. L. Błażka 4/I,II,III,IV,VI,VII,VIII,IX,X,XI					
1		<b>Remont nawierzchni spocznika, schodów, wykonanie podjazdów</b>			
1	KNR 4-01	Rozbiórka elementów konstrukcji betonowych niezbrojonych spoczników i schodowych 14	m <sup>3</sup>		
d.1	0212-02		m <sup>3</sup>	14.000	
				RAZEM	14.000
2	KNR 4-01	Wywiezienie samochodami samowyładowczymi gruzu z rozbieranych konstrukcji gruzo- i żużlobetonowych na odległość do 1 km (z utylizacją) 14	m <sup>3</sup>		
d.1	0108-18		m <sup>3</sup>	14.000	
				RAZEM	14.000
3	KNR 4-01	Wywiezienie samochodami samowyładowczymi gruzu z rozbieranych konstrukcji - za każdy następny 1 km *5 ( utylizacja) 14	m <sup>3</sup>		
d.1	0108-20		m <sup>3</sup>	14.000	
				RAZEM	14.000
4	KNR 2-31	Obrzeża betonowe o wymiarach 30x8 cm na podsypce piaskowej z wypełnieniem spoin piaskiem 120	m		
d.1	0407-03		m	120.000	
				RAZEM	120.000
5	KNR 2-31	Podbudowa betonowa bez dylatacji - grubość warstwy po zagęszczeniu 12 cm na spocznikach przed drzwiami, schodach i podjazdach 81	m <sup>2</sup>		
d.1	0109-03		m <sup>2</sup>	81.000	
				RAZEM	81.000
6	KNR 2-31	Nawierzchnie z kostki brukowej betonowej o grubości 6 cm na podsypce cementowo-piaskowej 81	m <sup>2</sup>		
d.1	0511-02		m <sup>2</sup>	81.000	
				RAZEM	81.000
7	KNR-W 2-	Wycieraczki do obuwia typowe 0,27 m <sup>2</sup> 11	szt.		
d.1	02 1219-03		szt.	11.000	
				RAZEM	11.000

STARSZY SPECJALISTA  
d/s technicznych

*Wiesław Jankowski*

KIEROWNIK  
Administracji Nr 4 Osiedla Rybit  
*mgr Jacek Poziońska*





Stanisława Klebasińskich

STANISŁAWA KLEBASIEWICZA

ul. S. Klebasińska

12

M32

12

M33

ul. S. Klebasińska

ul. E. Piater

1388

ch.det.

1/95

7/51

ul. S. Klebasińska

12

M33

7/55

ul. L. Białka

4

M28

ch.det.

7/52

ch.det.

ul. L. Białka

4

M29

ch.det.

7/53

ul. L. Białka

4

M27

1383

7/53

ch.det.



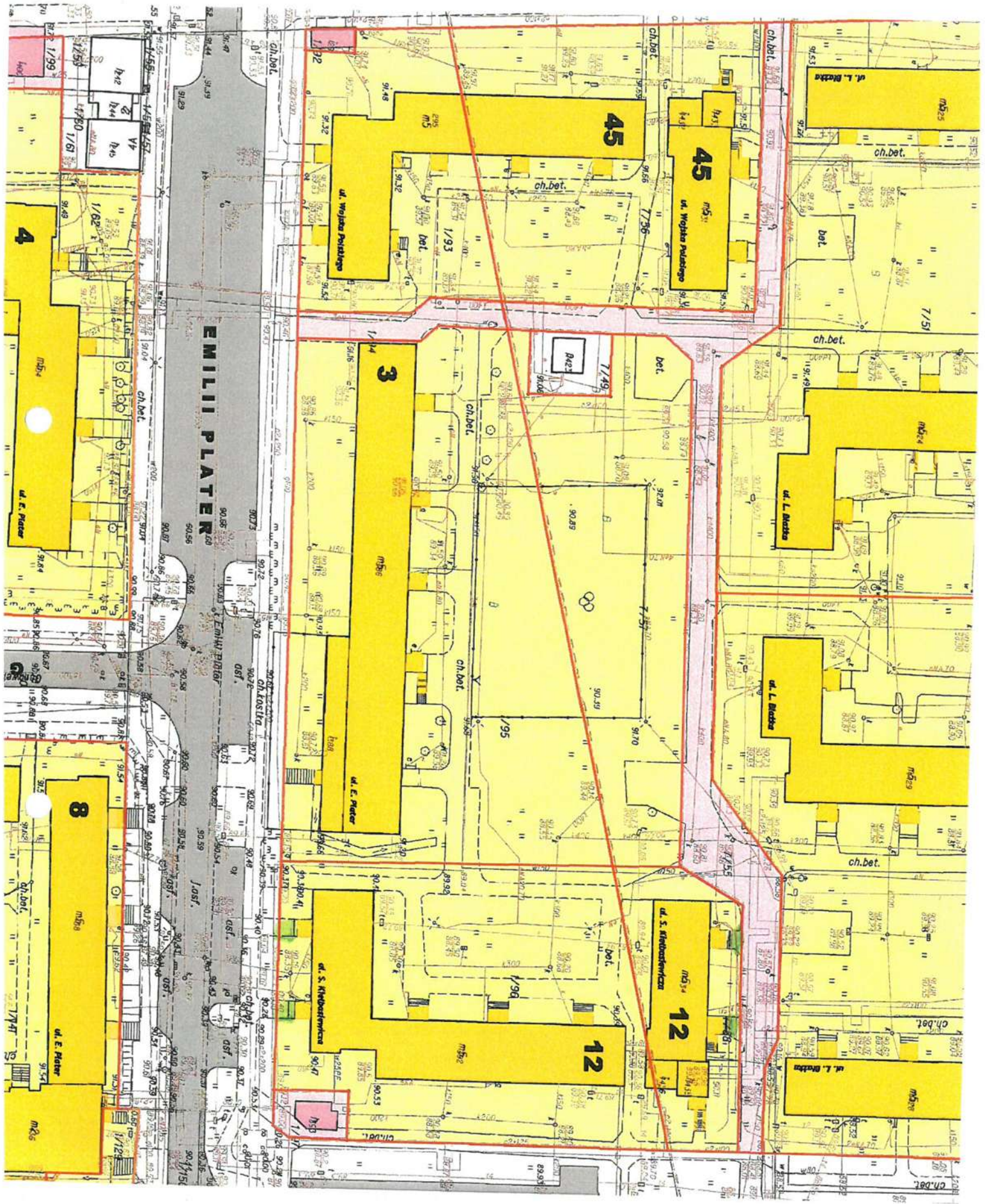
Remont podestów , schodów wraz z podjazdami do 1,2,3,4 klatki schodowej ul. Kiebasiewicza 12 I, II,III,IV

Lp.	Podstawa	Opis i wyliczenia	j.m.	Poszcz.	Razem
<b>Remont nawierzchni podestów 4 wejść do klatek schodowych wraz z podjazdami ul. Kiebasiewicza 12/I,II,III,IV</b>					
1		<b>Remont nawierzchni spocznika ,schodów , wykonanie podjazdów</b>			
1	KNR 4-01	Rozbiórka elementów konstrukcji betonowych niezbrojonych spoczników i schodowych 4.50	m <sup>3</sup>		
d.1	0212-02		m <sup>3</sup>	4.500	
				<b>RAZEM</b>	<b>4.500</b>
2	KNR 4-01	Wywiezienie samochodami samowyładowczymi gruzu z rozbieranych konstrukcji gruzo- i żużlobetonowych na odległość do 1 km ( z utylizacją) 4.50	m <sup>3</sup>		
d.1	0108-18		m <sup>3</sup>	4.500	
				<b>RAZEM</b>	<b>4.500</b>
3	KNR 4-01	Wywiezienie samochodami samowyładowczymi gruzu z rozbieranych konstrukcji - za każdy następny 1 km *5 ( utylizacja) 4.50	m <sup>3</sup>		
d.1	0108-20		m <sup>3</sup>	4.500	
				<b>RAZEM</b>	<b>4.500</b>
4	KNR 2-31	Obrzeża betonowe o wymiarach 30x8 cm na podsypce piaskowej z wypełnieniem spoin piaskiem 40	m		
d.1	0407-03		m	40.000	
				<b>RAZEM</b>	<b>40.000</b>
5	KNR 2-31	Podbudowa betonowa bez dylatacji - grubość warstwy po zagęszczeniu 12 cm na spocznikach przed drzwiami. schodach , podjeździe 30	m <sup>2</sup>		
d.1	0109-03		m <sup>2</sup>	30.000	
				<b>RAZEM</b>	<b>30.000</b>
6	KNR 2-31	Nawierzchnie z kostki brukowej betonowej o grubości 6 cm na podsypce cementowo-piaskowej 30	m <sup>2</sup>		
d.1	0511-02		m <sup>2</sup>	30.000	
				<b>RAZEM</b>	<b>30.000</b>
7	KNR-W 2-02	Wycieraczki do obuwia typowe 0.27 m2 4	szt.		
d.1	1219-03		szt.	4.000	
				<b>RAZEM</b>	<b>4.000</b>

STARSZY SPECJALISTA  
d/s technicznych  
*Wiesław Jankowski*

KIEROWNIK  
Administracji Nr 4 Osiedla Papierni  
*mgr Jacek Poziomka*





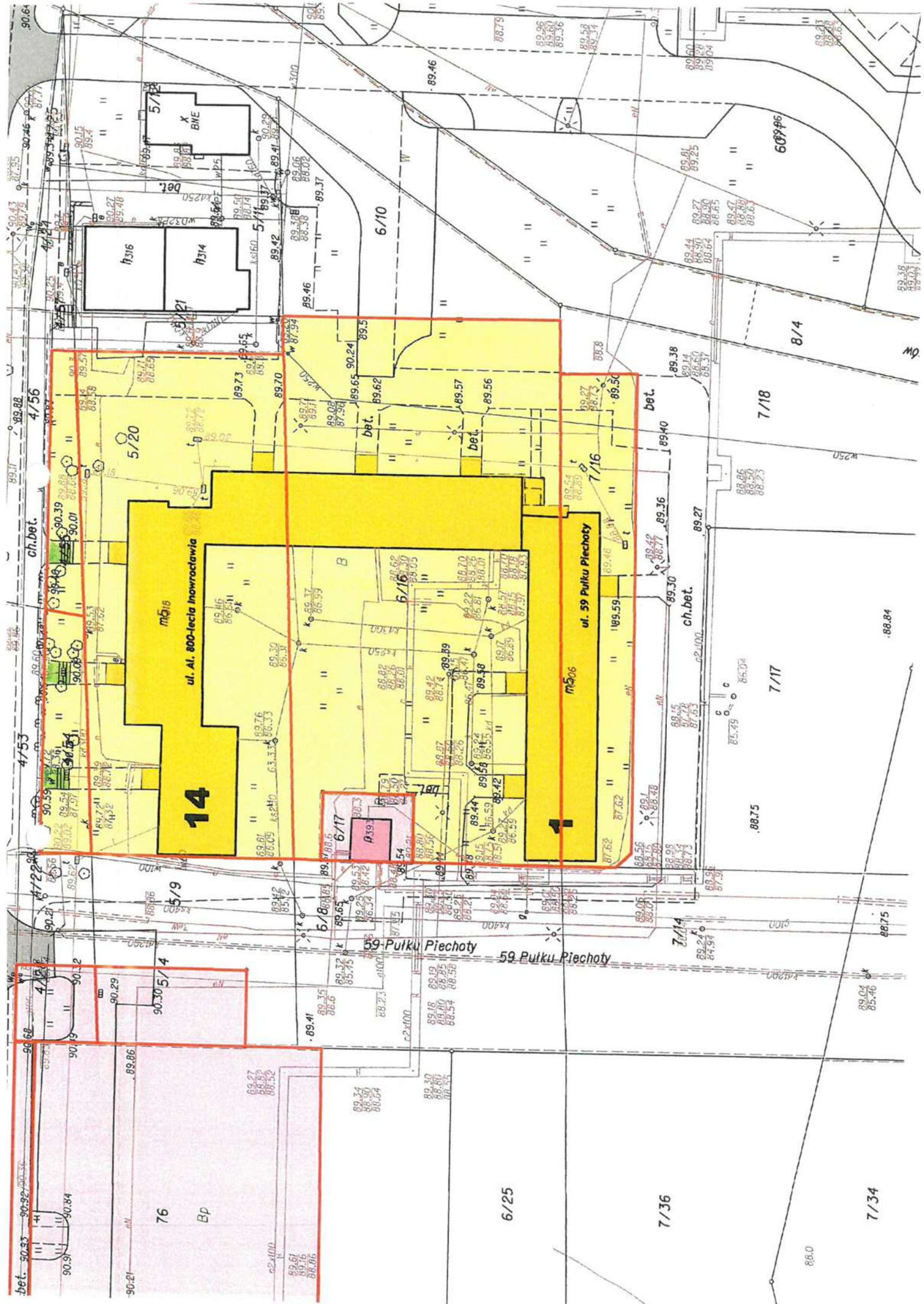


Remont schodów wejść budynku od strony chodnika wraz ze zjazdami I,II,III kl at 800-lecia Inowrocławia 14

Lp.	Podstawa	Opis i wyliczenia	j.m.	Poszcz.	Razem
<b>Remont schodów wejść do budynku od strony chodnika wraz ze zjazdami I,II,III kl at 800-lecia Inowrocławia 14</b>					
1		<b>Remont nawierzchni spocznika schodów, wykonanie podjazdów</b>			
1	KNR 4-01 d.1 0212-02	Rozbiórka elementów konstrukcji betonowych niezbrojonych ( podjazdów z prawej strony schodów) 2.10	m <sup>3</sup> m <sup>3</sup>	2.100	
				<b>RAZEM</b>	<b>2.100</b>
2	KNR 4-01 d.1 0108-18	Wywiezienie samochodami samowyladowczymi gruzu z rozbieranych konstrukcji gruzo- i żużlobetonowych na odległość do 1 km ( z utylizacją) 2.10	m <sup>3</sup> m <sup>3</sup>	2.100	
				<b>RAZEM</b>	<b>2.100</b>
3	KNR 4-01 d.1 0108-20	Wywiezienie samochodami samowyladowczymi gruzu z rozbieranych konstrukcji - za każdy następny 1 km *5 ( utylizacja) 2.10	m <sup>3</sup> m <sup>3</sup>	2.100	
				<b>RAZEM</b>	<b>2.100</b>
4	KNR 2-31 d.1 0407-03	Obrzeża betonowe o wymiarach 30x8 cm na podsypce piaskowej z wypełnieniem spoin piaskiem (ustawienie na podstopniach ,podjeździe i po bokach spoczników) 56	m m	56.000	
				<b>RAZEM</b>	<b>56.000</b>
5	KNR 2-31 d.1 0109-03	Podbudowa betonowa bez dylatacji - grubość warstwy po zagęszczeniu 12 cm na spocznikach przed drzwiami 34	m <sup>2</sup> m <sup>2</sup>	34.000	
				<b>RAZEM</b>	<b>34.000</b>
6	KNR 2-31 d.1 0511-02	Nawierzchnie z kostki brukowej betonowej o grubości 6 cm na podsypce cementowo-piaskowej (ułożenie kostki na istniejącej nawierzchni betonowej) 34	m <sup>2</sup> m <sup>2</sup>	34.000	
				<b>RAZEM</b>	<b>34.000</b>

STAROZY SPECJALISTA  
dla technicznych  
Włodzisław Jankowski

PRACOWNIK  
Adm. Budowlano-Usiedla 14/14  
mgr Jacek Pozioński



14  
ul. Al. 800-lecia Inowroclawia

1  
ul. 59 Pułku Piechoty

59 Pułku Piechoty

76  
Bp

6/25

7/36

7/34

7/17

7/18

8/4

8/96

4/53

4/56

90.64

90.43

90.46

90.47

90.48

90.49

90.50

90.51

90.52

90.53

90.54

90.55

90.56

90.57

90.58

90.59

90.60

90.61

90.62

90.63

90.64

90.65

90.66

90.67

90.68

90.69

90.70

90.71

90.72

90.73

90.74

90.75

90.76

90.77

90.78

90.79

90.80

90.81

90.82

90.83

90.84

90.85

90.86

90.87

90.88

90.89

90.90

90.91

90.92

90.93

90.94

90.95

90.96

90.97

90.98

90.99

91.00

91.01

91.02

91.03

91.04

91.05

91.06

91.07

91.08

91.09

91.10

91.11

91.12

91.13

91.14

91.15

91.16

91.17

91.18

91.19

91.20

91.21

91.22

91.23

91.24

91.25

91.26

91.27

91.28

91.29

91.30

91.31

91.32

91.33

91.34

91.35

91.36

91.37

91.38

91.39

91.40

91.41

91.42

91.43

91.44

91.45

91.46

91.47

91.48

91.49

91.50

91.51

91.52

91.53

91.54

91.55

91.56

91.57

91.58

91.59

91.60

91.61

91.62

91.63

91.64

91.65

91.66

91.67

91.68

91.69

91.70

91.71

91.72

91.73

91.74

91.75

91.76

91.77

91.78

91.79

91.80

91.81

91.82

91.83

91.84

91.85

91.86

91.87

91.88

91.89

91.90

91.91

91.92

91.93

91.94

91.95

91.96

91.97

91.98

91.99

92.00

92.01

92.02

92.03

92.04

92.05

92.06

92.07

92.08

92.09

92.10

92.11

92.12

92.13

92.14

92.15

92.16

92.17

92.18

92.19

92.20

92.21

92.22

92.23

92.24

92.25

92.26

92.27

92.28

92.29

92.30

92.31

92.32

92.33

92.34

92.35

92.36

92.37

92.38

92.39

92.40

92.41

92.42

92.43

92.44

92.45

92.46

92.47

92.48

92.49

92.50

92.51

92.52

92.53

92.54

92.55

92.56

92.57

92.58

92.59

92.60

92.61

92.62

92.63

92.64

92.65

92.66

92.67

92.68

92.69

92.70

92.71

92.72

92.73

92.74

92.75

92.76

92.77

92.78

92.79

92.80

92.81

92.82

92.83

92.84

92.85

92.86

92.87

92.88

92.89

92.90

92.91

92.92

92.93

92.94

92.95

92.96

92.97

92.98

92.99

93.00

93.01

93.02

93.03

93.04

93.05

93.06

93.07

93.08

93.09

93.10

93.11

93.12

93.13

93.14

93.15

93.16

93.17

93.18

93.19

93.20

93.21

93.22

93.23

93.24

93.25

93.26

93.27

93.28

93.29



Remont nawierzchni schodów wraz z podjazdami na działce nr 3/47 800- lecia Inowrocławia 5

Lp.	Podstawa	Opis i wyliczenia	j.m.	Poszcz.	Razem
<b>Remont nawierzchni schodów z podjazdami na działce nr 3/47 800- lecia Inowrocławia 5</b>					
1		<b>Remont nawierzchni spocznika schodów, wykonanie podjazdów</b>			
1	KNR 4-01 d.1 0212-02	Rozbiórka elementów konstrukcji betonowych niezbrojonych spoczników i schodowych, podjazdu 2.80	m <sup>3</sup> m <sup>3</sup>	2.800	
				<b>RAZEM</b>	<b>2.800</b>
2	KNR 4-01 d.1 0108-18	Wywiezienie samochodami samowyładowczymi gruzu z rozbieranych konstrukcji gruzo- i żuzłobetonowych na odległość do 1 km ( z utylizacją) 2.80	m <sup>3</sup> m <sup>3</sup>	2.800	
				<b>RAZEM</b>	<b>2.800</b>
3	KNR 4-01 d.1 0108-20	Wywiezienie samochodami samowyładowczymi gruzu z rozbieranych konstrukcji - za każdy następny 1 km *5 ( utylizacja) 2.80	m <sup>3</sup> m <sup>3</sup>	2.800	
				<b>RAZEM</b>	<b>2.800</b>
4	KNR 2-31 d.1 0407-03	Obrzeża betonowe o wymiarach 30x8 cm na podsypce piaskowej z wypełnieniem spoin piaskiem (na podstopniach) 16	m m	16.000	
				<b>RAZEM</b>	<b>16.000</b>
5	KNR 2-31 d.1 0403-03 analogia	Palisada betonowa 50x57x8 ( z boku schodów) 5.60	m m	5.600	
				<b>RAZEM</b>	<b>5.600</b>
6	KNR 2-31 d.1 0109-03	Podbudowa betonowa bez dylatacji - grubość warstwy po zagęszczeniu 12 cm na spocznikach przed drzwiami 13	m <sup>2</sup> m <sup>2</sup>	13.000	
				<b>RAZEM</b>	<b>13.000</b>
7	KNR 2-31 d.1 0511-02	Nawierzchnie z kostki brukowej betonowej o grubości 6 cm na podsypce cementowo-piaskowej 13	m <sup>2</sup> m <sup>2</sup>	13.000	
				<b>RAZEM</b>	<b>13.000</b>

STAROZY SPECJALISTA  
dla technicznych

Włodek Janowski

KIEROWNIK  
Administracji Nr 4 Osiedla P. 11a  
mgr Stanisław Hosiński



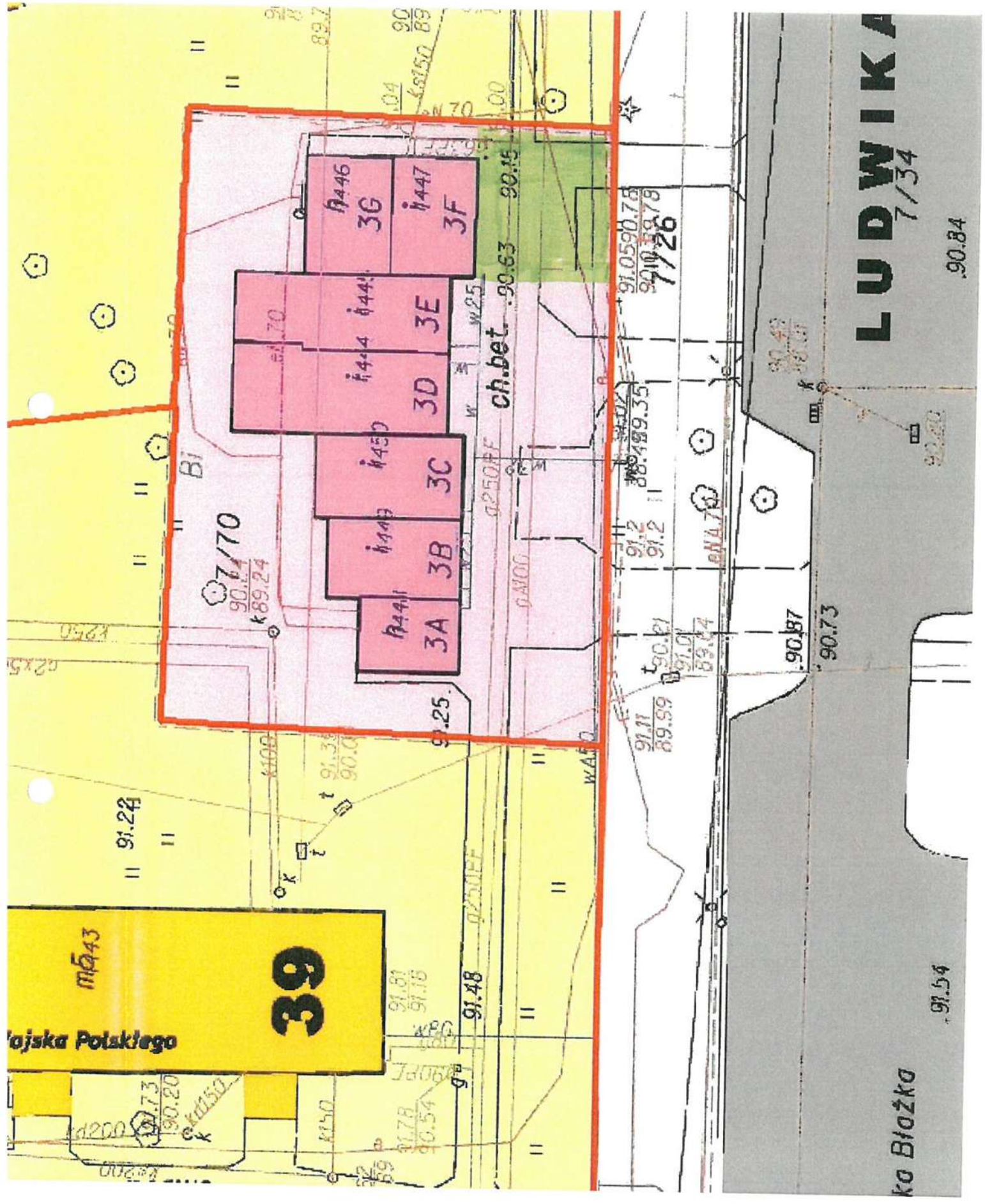


Remont nawierzchni chodnika - numer działki 7 70 ul. L. Błażka 3F

Lp.	Podstawa	Opis i wyliczenia	j.m.	Poszcz.	Razem
<b>Remont nawierzchni chodnika na działce numer 7/70 prz ul. L. Błażka 3F</b>					
1					
1	KNR 4-01	Rozbiórka elementów konstrukcji betonowych niezbrojonych o grubości 20cm	m <sup>3</sup>		
d.1	0212-02	21.34	m <sup>3</sup>	21.340	
				<b>RAZEM</b>	<b>21.340</b>
2	KNR 4-01	Wywiezienie samochodami samowytładowczymi gruzu z rozbieranych konstrukcji gruzo- i żużlobetonowych na odległość do 1 km ( z utylizacją)	m <sup>3</sup>		
d.1	0108-18	21.34	m <sup>3</sup>	21.340	
				<b>RAZEM</b>	<b>21.340</b>
3	KNR 4-01	Wywiezienie samochodami samowytładowczymi gruzu z rozbieranych konstrukcji - za każdy następny 1 km *5 ( utylizacja)	m <sup>3</sup>		
d.1	0108-20	21.34	m <sup>3</sup>	21.340	
				<b>RAZEM</b>	<b>21.340</b>
4	KNR 2-31	Obrzeża betonowe o wymiarach 30 x8 cm na podsypce piaskowej z wypełnieniem spoin piaskiem przy podejście przed lokalami	m		
d.1	0407-02	11.30	m	11.300	
				<b>RAZEM</b>	<b>11.300</b>
5	KNR 2-31	Podbudowa betonowa bez dylatacji - grubość warstwy po zagęszczeniu 12 cm	m <sup>2</sup>		
d.1	0109-03	106.70	m <sup>2</sup>	106.700	
				<b>RAZEM</b>	<b>106.700</b>
6	KNR 2-31	Nawierzchnie z kostki brukowej betonowej o grubości 8 cm na podsypce cementowo-piaskowej	m <sup>2</sup>		
d.1	0511-03	106.70	m <sup>2</sup>	106.700	
				<b>RAZEM</b>	<b>106.700</b>

WYKONAWCA  
 Włodzisław Janowski

PROJEKTOWY  
 Adam Marzec Nr 4  
 mgr Jacek ...



**LUDWIKA**  
7/34

90.84

91.54

ko Błażka



Lp.	Podstawa	Opis i wyliczenia	j.m.	Poszcz.	Razem
<b>Remont nawierzchni betonowej kostką czerwoną prostokątną ul. L. Błazka 2 kl VI-XI</b>					
1					
d.1	KNR 2-31 0407-02	Obrzeża betonowe o wymiarach 30 x8 cm na podsypce piaskowej z wypełnieniem spoin piaskiem przy podejście przed lokalami	m m	35.000	
		35		RAZEM	35.000
2	KNR 2-31 d.1 0109-03	Podbudowa betonowa bez dylatacji - grubość warstwy po zagęszczeniu 12 cm	m <sup>2</sup> m <sup>2</sup>	35.000	
		35		RAZEM	35.000
3	KNR 2-31 d.1 0511-03	Nawierzchnie z kostki brukowej betonowej o grubości 8 cm na podsypce cementowo-piaskowej	m <sup>2</sup> m <sup>2</sup>	100.000	
		100		RAZEM	100.000

STAROZY SPECJALISTA  
d.1 technicznych

*Wiesław Jankowski*

KIEROWNIK  
Administracji Nr 4 Osiedla Rej

*mgr Jacek Porzomski*



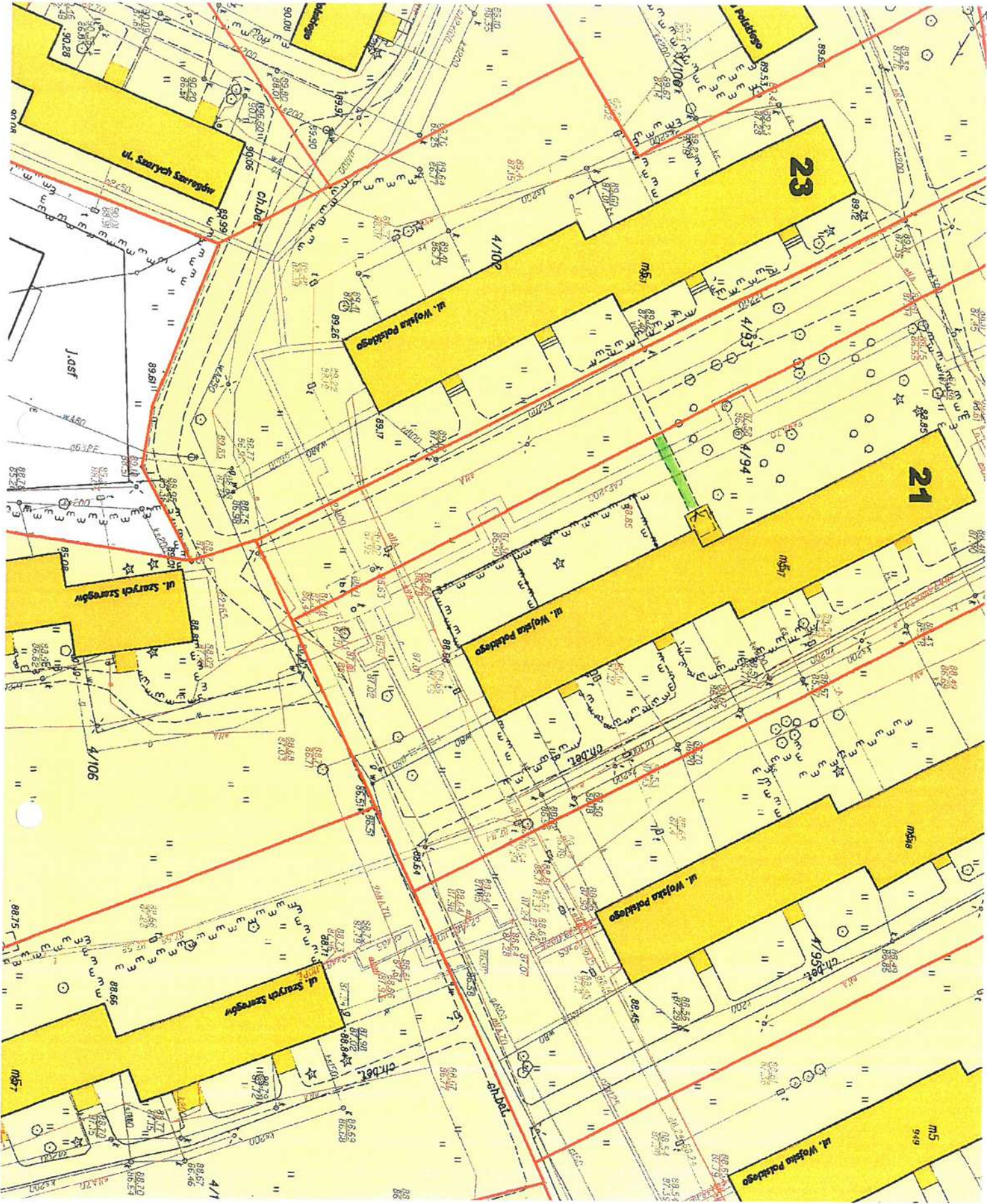


Lp.	Podstawa	Opis i wyczerpanie	j.m.	Poszcz.	Razem
<b>Przełożenie kostki polbruk dojazdu do windy ul. Wojska Polskiego 21</b>					
1	KNR 2-31 0805-01	Ręczne rozebranie nawierzchni z kostki brukowej o grubości 6 cm na podsypce piaskowej 18.50	m <sup>2</sup>		
			m <sup>2</sup>	18.500	
2	KNR 2-31 0813-03	Rozebranie obrzeża betonowego o wymiarach 30x8 cm na podsypce cementowo-piaskowej 23	m		
			m	23.000	
				<b>RAZEM</b>	<b>23.000</b>
3	KNR 2-31 0407-01	Obrzeża betonowe o wymiarach 20x6 cm na podsypce piaskowej z wypełnieniem spoin zaprawą cementową (wykorzystanie obrzeży istniejących) 23	m		
			m	23.000	
				<b>RAZEM</b>	<b>23.000</b>
4	KNR 2-31 0407-01	Obrzeża betonowe o wymiarach 20x6 cm na podsypce piaskowej z wypełnieniem spoin zaprawą cementową (przy windzie) 3	m		
			m	3.000	
				<b>RAZEM</b>	<b>3.000</b>
5	KNR 2-31 0511-01	Nawierzchnie z kostki brukowej betonowej o grubości 6 cm na podsypce cementowo-piaskowej (wykorzystanie kostki istniejącej) 18.50	m <sup>2</sup>		
			m <sup>2</sup>	18.500	
				<b>RAZEM</b>	<b>18.500</b>

STANOWISZ SPECJALISTA  
d/s technicznych  
*Wiesław Jankowski*

KIEROWNIK  
Administracji Nr 4 Osiedla Rabin  
*mgr Jacek Poziomka*





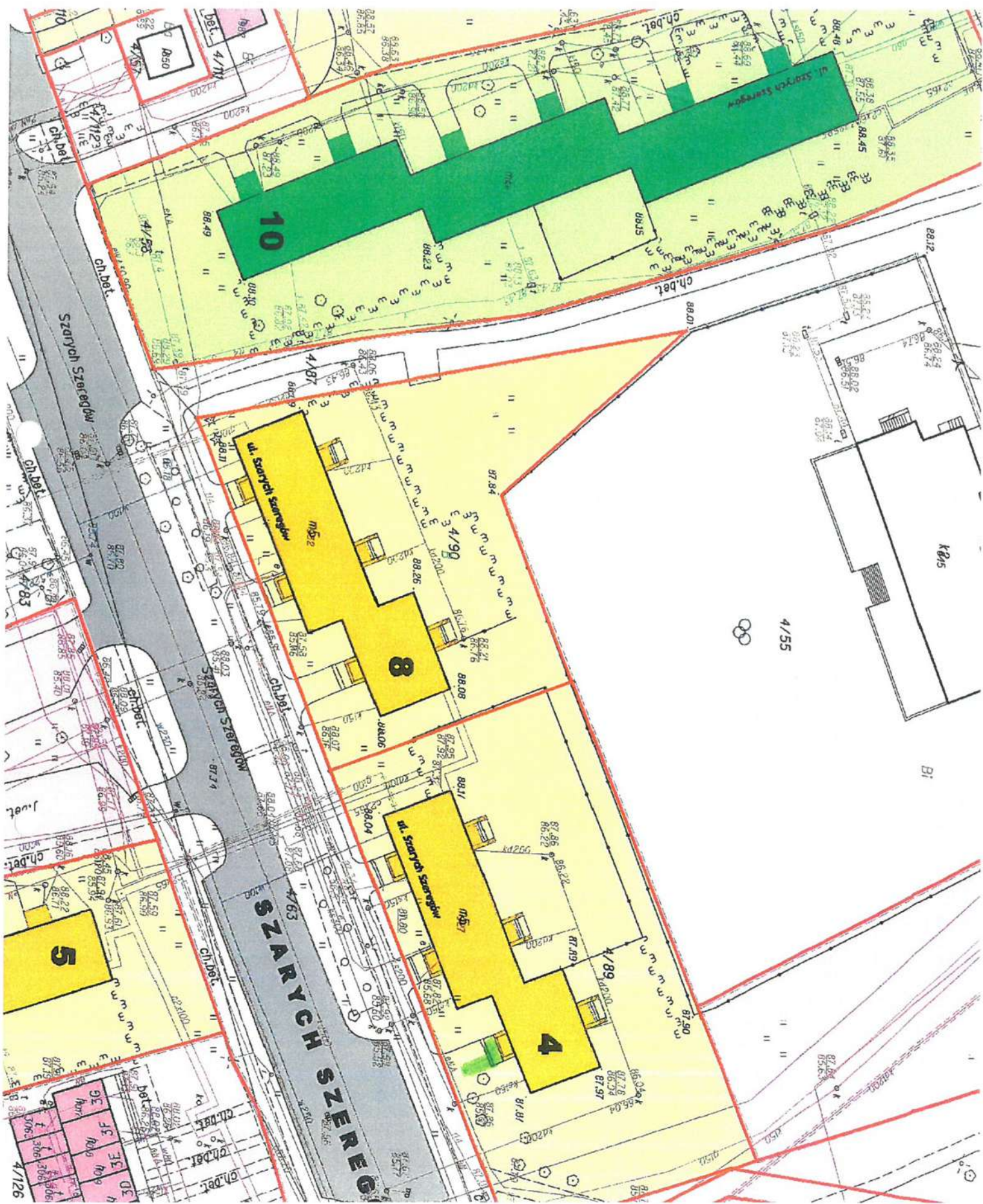


Przebudowa schodów z wykonaniem podjazdu Szarych Szeregów 4/III

Lp.	Podstawa	Opis i wyliczenia	j.m.	Poszcz.	Razem
<b>Przebudowa schodów z wykonaniem podjazdu ul. Szarych Szeregów 4/III</b>					
1	KNR 2-31 0813-03	Rozebranie obrzeża betonowego o wymiarach 30x8 cm na podsypce cementowo-piaskowej	m	5.000	
	5			RAZEM	5.000
2	KNR 2-31 0805-01	Ręczne rozebranie nawierzchni z kostki brukowej o grubości 6 cm na podsypce piaskowej	m <sup>2</sup>	5.000	
	5			RAZEM	5.000
3	KNR 2-31 0407-03	Obrzeża betonowe o wymiarach 30x8cm cm na podsypce piaskowej z wypełnieniem spoin piaskiem	m	10.000	
	10			RAZEM	10.000
4	KNR 2-31 0511-01	Nawierzchnie z kostki brukowej betonowej o grubości 6 cm na podsypce cementowo-piaskowej	m <sup>2</sup>	7.000	
	7			RAZEM	7.000
5	KNR-W 2-02 1219-03	Wycieraczki do obuwia typowe 0.27 m <sup>2</sup>	szt.	1.000	
	1			RAZEM	1.000

STARCZY SPECJALISTA  
dla technicznych  
mgr inż. Janowski

KIER  
Administrac  
mgr inż. Janowski  
mgr inż. Rabin  
mgr inż. Janowski





Lp.	Podstawa	Opis i wyliczenia	j.m.	Poszcz.	Razem
<b>Remont nawierzchni podestów 3 wejść do klatek schodowych wraz z podjazdami al. 800- lecia Inowrocławia 12</b>					
1		<b>Remont nawierzchni spocznika ,schodów , wykonanie podjazdów</b>			
1	KNR 4-01 d.1 0212-02	Rozbiórka elementów konstrukcji betonowych niezbrojonych spoczników i schodowych 3.75	m <sup>3</sup> m <sup>3</sup>	 3.750	 3.750
				RAZEM	3.750
2	KNR 4-01 d.1 0108-18	Wywiezienie samochodami samowyladowczymi gruzu z rozbieranych konstrukcji gruzo- i żużlobetonowych na odległość do 1 km ( z utylizacją) 3.75	m <sup>3</sup> m <sup>3</sup>	 3.750	 3.750
				RAZEM	3.750
3	KNR 4-01 d.1 0108-20	Wywiezienie samochodami samowyladowczymi gruzu z rozbieranych konstrukcji - za każdy następny 1 km *5 ( utylizacja) 3.75	m <sup>3</sup> m <sup>3</sup>	 3.750	 3.750
				RAZEM	3.750
4	KNR 2-31 d.1 0407-03	Obrzeża betonowe o wymiarach 30x8 cm na podsypce piaskowej z wypełnieniem spoin piaskiem 35	m m	 35.000	 35.000
				RAZEM	35.000
5	KNR 2-31 d.1 0109-03	Podbudowa betonowa bez dylatacji - grubość warstwy po zagęszczeniu 12 cm na spocznikach przed drzwiami. schodach , podjeździe 24	m <sup>2</sup> m <sup>2</sup>	 24.000	 24.000
				RAZEM	24.000
6	KNR 2-31 d.1 0511-02	Nawierzchnie z kostki brukowej betonowej o grubości 6 cm na podkładzie betonowym (na podestach i podjazdach należy ułożyć czerwoną kostkę , na stopniach jeden rząd kostki czerwonej) 24	m <sup>2</sup> m <sup>2</sup>	 24.000	 24.000
				RAZEM	24.000
7	KNR-W 2- d.1 02 1219-03	Wycieraczki do obuwia typowe 0.27 m2 3	szt. szt.	 3.000	 3.000
				RAZEM	3.000

SPRACZKA  
WYKONANIE  
WYKONANIE



# AL. 800-LECIA INOWROCŁAWIA

Al. 800-lecia Inowrocławia





Wojaka Półskiego 9

Lp.	Podstawa	Opis i wyliczenia	J.m.	Poszcz	Razem
1		<b>Chodnik WP 9</b>			
1	KNR 2-31 d.1 1004-05 analogia	Mechaniczne czyszczenie nawierzchni drogowej ulepszonej (beton, kostka)	m <sup>2</sup>		
		86.26*121.26	m <sup>2</sup>	207.520	
				<b>RAZEM</b>	<b>207.620</b>
2	KNR 4-01 d.1 0212-02 analogia	Rozbiórka elementów konstrukcji betonowych niezbrojonych o grubości ponad 15 cm	m <sup>3</sup>		
		(8*1.88+3.0*1.88)*0.2	m <sup>3</sup>	4.512	
				<b>RAZEM</b>	<b>4.512</b>
3	KNR 4-01 d.1 0108-11	Wywiezienie gruzu spryzmowanego samochodami samowyładowczymi na odległość do 1 km	m <sup>3</sup>		
		22.56*0.2	m <sup>3</sup>	4.512	
				<b>RAZEM</b>	<b>4.512</b>
4	KNR 4-01 d.1 0108-12	Wywiezienie gruzu spryzmowanego samochodami samowyładowczymi - za każdy następny 1 km	m <sup>3</sup>		
		Krotność = 5	m <sup>3</sup>	4.512	
		4.512		<b>RAZEM</b>	<b>4.512</b>
5		Utylizacja gruzu	m <sup>3</sup>		
d.1	kałk. własna	4.512	m <sup>3</sup>	4.512	
				<b>RAZEM</b>	<b>4.512</b>
6	KNR 2-31 d.1 0105-01 0105-02	Podsypka piaskowa z zagęszczeniem ręcznym - 15 cm grubość warstwy po zagęszczeniu	m <sup>2</sup>		
		9.0*2.0+3.0*2.0	m <sup>2</sup>	24.000	
				<b>RAZEM</b>	<b>24.000</b>
7	KNR 2-31 d.1 0407-05	Obrzeża betonowe o wymiarach 30x8 cm na podsypce cementowo-piaskowej z wypełnieniem spoin zaprawą cementową	m		
		38.0*2+9.0*2+64.5*2+5.5	m	228.500	
				<b>RAZEM</b>	<b>228.500</b>
8	KNR 2-31 d.1 0511-02	Nawierzchnie z kostki brukowej betonowej grubość 6 cm na podsypce cementowo-piaskowej	m <sup>2</sup>		
		38.0*2.5+9.0*2.0+64.5*2.0	m <sup>2</sup>	242.000	
				<b>RAZEM</b>	<b>242.000</b>
9	KNR 2-31 d.1 0807-03	Rozebranie nawierzchni z kostki betonowej cm na podsypce cementowo-piaskowej z wypełnieniem spoin zaprawą cementową	m <sup>2</sup>		
		3.4	m <sup>2</sup>	3.400	
				<b>RAZEM</b>	<b>3.400</b>
10	KNR 2-31 d.1 0511-02	Nawierzchnie z kostki brukowej betonowej grubość 6 cm na podsypce cementowo-piaskowej	m <sup>2</sup>		
		3.4	m <sup>2</sup>	3.400	
				<b>RAZEM</b>	<b>3.400</b>
11	KNR 2-01 d.1 0510-01 analogia	Humusowanie terenu z obsianiem przy grub. warstwy humusu 5 cm	m <sup>2</sup>		
		38.0+9.0+64.5	m <sup>2</sup>	111.500	
				<b>RAZEM</b>	<b>111.500</b>

## UWAGA!

Na całej długości chodnika przy obrzeżu uwzględnić obustronnie pasy z dwóch kostek czerwonych jako element ozdobny.

