

# V. PLAN SYTUACYJNY OBIEKTU

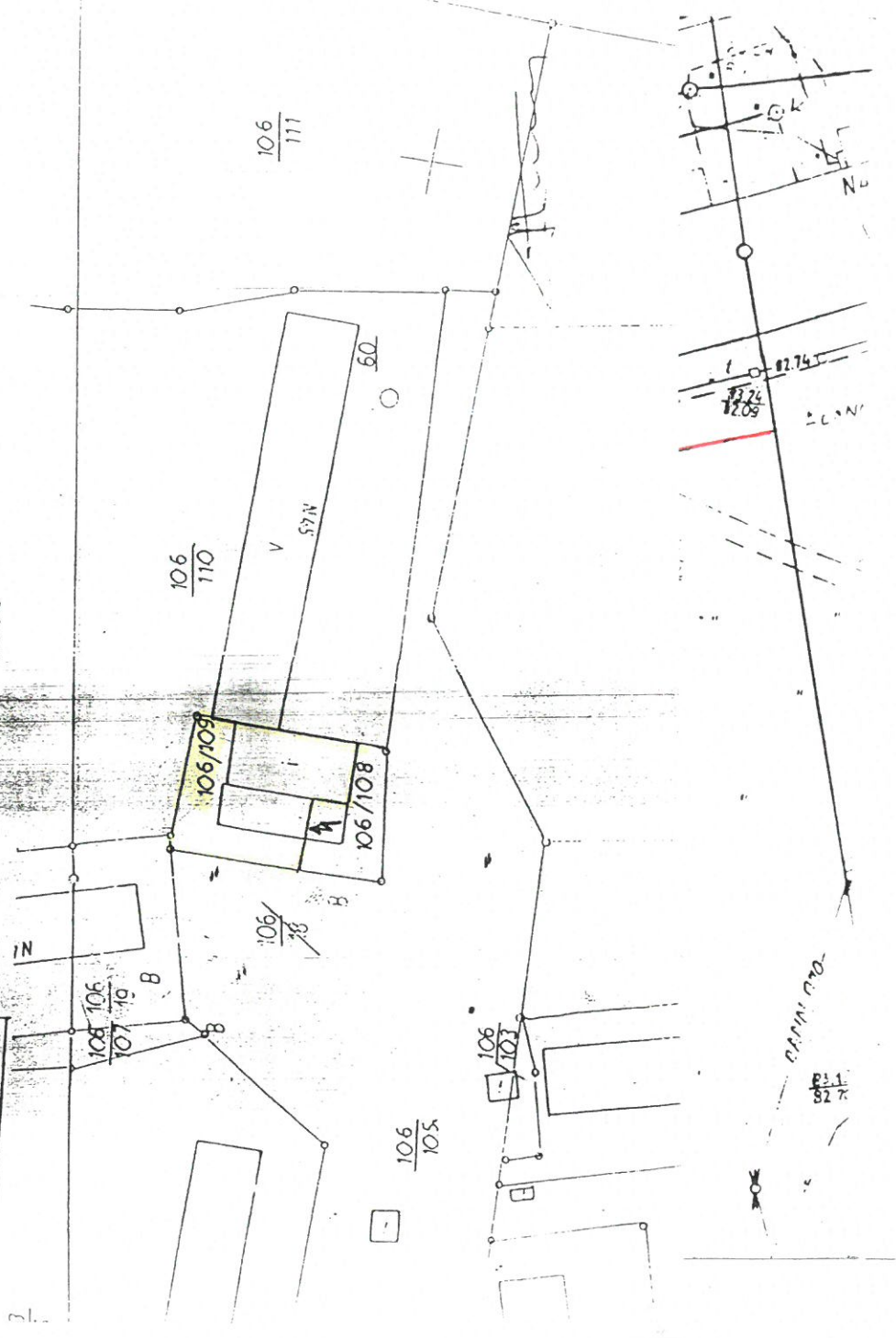
Plan sytuacyjny obiektu , z zaznaczonymi granicami nieruchomości , określający również usytuowanie miejsc przyłączenia obiektu do sieci uzbrojenia terenu oraz armatury lub urządzeń przeznaczonych do odjęcia czynnika dostarczonego za pomocą tych sieci.

1 budynek 1 jest przeznaczony do dokonywania wpisu w księdze wieczystej.

## II. WRYYS Z MAPY EWIDENCYJNEJ

Skala 1 : 1000

PAWILON HANDLOWY PRZY  
UL. WIEJSKIEJ 45A





Znak:17/05/2022



AB

Kruszwica, dnia 05/07/2022 r.

Adresat : KSM w Inowrocławiu

Al. Kopernika 7

88-100 Inowrocław

## WARUNKI PRZYŁĄCZENIA NR 41/07/2022

Nieruchomości położonej w miejscowości Kruszwica obręb 0005 (dz. nr 106/109, 106/27) do sieci wodociągowej lub kanalizacyjnej.

PAWILON WIEJSKA 45a

W związku z wnioskiem opracowania warunków przyłączenia do budynku mieszkalne jednorodzinne z dnia 17.05.2022, Zakład Wodociągów i Kanalizacji w Kruszwicy informuje, że dla celów dostarczania wody lub odprowadzenia ścieków dla nieruchomości położonej w miejscowości Kruszwica (dz. nr 106/109, 106/27) Należy projektować według następujących zasad:

### I. TECHNICZNE WARUNKI PRZYŁĄCZENIA

1. Miejsce włączenia wody – istniejąca sieć wodociągowa  $\varnothing$  150 mm żeliwo w miejscowości Kruszwica, ciśnienie w sieci wodociągowej w rejonie miejsca włączenia wynosić będzie ok. 0,25 MPa;
2. Do budowy przyłącza wodociągowego należy stosować rury PEHD 100 SDR 17 o średnicy dn 32 dla PN 10, odpowiednio oznakowanych taśmą ostrzegawczo-lokalizacyjną.
3. Brak technicznych możliwości podłączenia do sieci kanalizacji sanitarnej.

### II. PARAMETRY TECHNICZNE ZWIĄZANE Z BUDOWĄ PRZYŁĄCZA WODOCIĄGOWEGO LUB KANALIZACYJNEGO

1. Wodomierz projektować z zaworami przelotowymi grzybkowymi B83 w pomieszczeniu do tego przeznaczonym zgodnie z Ustawą o zbiorowym zaopatrzeniu w wodę i zbiorowym odprowadzeniu ścieków, lub zlokalizować go w studni wodomierzowej na granicy posesji, zabezpieczonej przed zalaniem wodą, działaniem mrozu oraz możliwością uszkodzenia. Za zestawem wodomierzowym przewidzieć stosowne zabezpieczenie przed wtórnym zanieczyszczeniem wody w sieci, wynikające z normy PN-EN 1717:2003 /zawór antyssażeniowy/.

### III. INFORMACJE FORMALNO-PRAWNE

1. W związku z potrzebą wyeliminowania zagrożeń wynikających z możliwej kolizji między sytuowanymi na tym samym terenie sieciami uzbrojenia terenu, ZWiK informuje, że wskazane jest złożyć do Starosty Inowrocławskiego. Wniosek o objęcie naradą koordynacyjną sytuowania

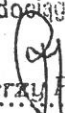
projektowanych przyłączy. O sposobie, terminie i miejscu prowadzenia narady koordynacyjnej wnioskodawca zostanie zawiadomiony przez Starostę.

2. Przyłączenie do sieci ZWiK nastąpi po spełnieniu niniejszych warunków przyłączenia.
3. Włączenie do sieci wodociągowej i kanalizacyjnej nastąpi po odbiorze końcowym stwierdzającym sprawność techniczną wybudowanych przyłączy.
4. Wybudowane przyłącze wodociągowe i kanalizacyjne pozostanie własnością osoby ubiegającej się o przyłączenie.
5. Warunki dostarczania wody i odprowadzania ścieków z/do przyłączonej nieruchomości określi umowa o zaopatrzenie w wodę i odprowadzenie ścieków. Do zawarcia umowy niezbędny jest tytuł prawny. Powyższe warunki techniczne są ważne w dacie wydania do stanu prawnego nieruchomości i stanu technicznego uzbrojenia.
6. Niniejsze warunki przyłączenia są ważne 2 lata od daty ich wydania.
7. Niniejsze warunki przyłączenia są aktualne w odniesieniu do stanu prawnego nieruchomości istniejącego w chwili wydania warunków oraz istniejących w tej dacie technicznych możliwości przyłączenia.

#### IV. ZAŁĄCZNIK GRAFICZNY:

Brak

KIEROWNIK  
Zakładu Wodociągów i Kanalizacji

  
.....  
Jerzy Pindel

podpis